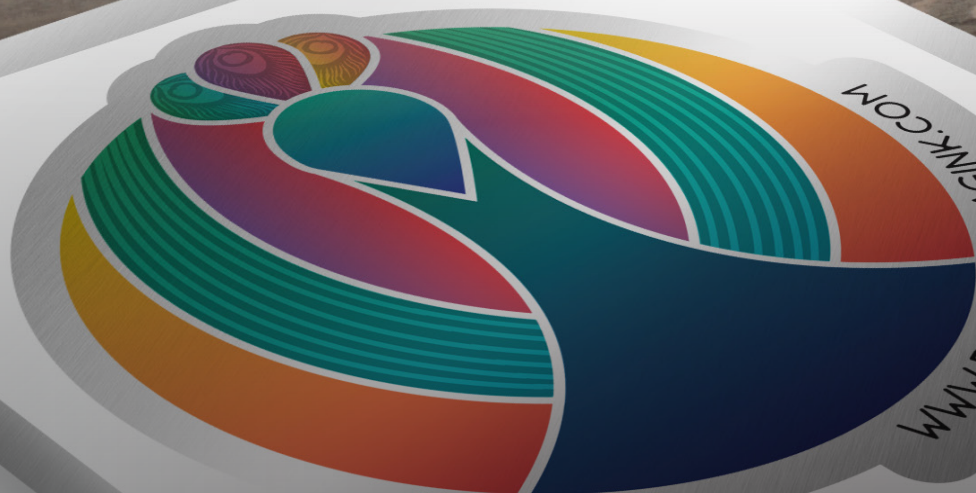




SZEŚĆ ZADAŃ DRUKARSKICH, KTÓRE MOGĄ PODNIEŚĆ TWOJE MARŻE

Odkryj sześć zastosowań druku wielkoformatowego,
które mogą pomóc w zwiększeniu liczby wydruków
i wartości zadań drukowania¹



¹ Na podstawie badań przeprowadzonych przez HP i przeprowadzonych w lipcu 2020 r. z udziałem 100 dostawców usług drukowania w USA, Niemczech i Indiach.

Druk wielkoformatowy nadal jest w dużym stopniu opłacalny, ale wiele łatwiejszych, bardziej powszechnych zastosowań, takich jak banery czy plakaty, staje się zwykłymi towarami handlowymi. Dostawcy usług drukarskich, którzy koncentrują się na zadaniach o wysokiej wartości, są w stanie osiągnąć wyższe marże brutto w przyszłości.

Firma HP przeprowadziła w lipcu 2020 r. badanie, w ramach którego przeanalizowano 100 dostawców usług drukowania (PSP) z USA, Niemiec i Indii, aby ocenić najbardziej dochodowe zastosowania w branży². Wyniki pokazały, że niektóre zastosowania są po prostu więcej warte — zarówno dla klientów, jak i dla wyników finansowych.

Odkryliśmy również, że wielu dostawców usług drukowania (PSP) zleca wykonanie tych zadań o wysokiej wartości, na które jest duży popyt, firmom zewnętrznym.

Na następnych stronach można znaleźć szczegółowe informacje ujawnione w wyniku naszego dochodzenia, a także niektóre z kluczowych sposobów, w jakie drukarki HP Latex 700 i 800 mogą pomóc w zastosowaniu tych spostrzeżeń, dając możliwość przyjęcia większej liczby zadań, wykonywania ich we własnym zakresie, obniżenia kosztów, zwiększenia marż i skrócenia czasu realizacji.

² Ankieta jakościowa z udostępnieniem ekranu (około 30 min) z wykorzystaniem wywiadu telefonicznego wspomaganego komputerowo, tzn. techniki badania telefonicznego, w której ankieter postępuje zgodnie ze skrypcem dostarczonym przez aplikację komputerową, wyświetlając respondentom pytania i bodźce na ekranie podczas zadawania każdego pytania. Respondentom przedstawiono przykłady zadań wraz z opisami, a następnie zapytano: 1) Ile mogłoby to kosztować? 2) Jaka jest przewidywana marża druku? 3) Czy jest to typ zadań, który zlecasz innym firmom?

WYCINANE KONTUROWO GRAFIKI OKIENNE

Podłoże

Łatwy do montażu przezroczysty samoprzylepny nośnik winylowy wydrukowany z użyciem białego atramentu w trybie bieli punktowej

KLUCZOWE WNIOSKI

- Wycinane konturowo grafiki okienne zostały ocenione przez dostawców usług drukowania jako **zadanie drukowania o najwyższej wartości**
- Wycinane konturowo grafiki okienne zapewniają znacznie wyższe marże brutto dla dostawców usług drukarskich, zwłaszcza w przypadku zastosowania białego atramentu na przezroczystym samoprzylepnym nośniku winylowym. To zastosowanie może przyczynić się do **zwiększenia rentowności nawet o 10 punktów procentowych**³.

Zalety drukowania z wykorzystaniem drukarek HP Latex 700 W i 800 W:

- Biel o wysokiej nieprzezroczystości, która nie żółknie z czasem⁴
- Elastyczny atrament umożliwia łatwy montaż
- Korzystaj z innowacyjnego systemu białego atramentu HP z automatyczną recykulacją i czyszczeniem głowicy drukującej, który pomaga uniknąć zatykania i ograniczyć ręczne czyszczenie
- Produkuj bezzapachowe² wydruki do wnętrza

² Dostępny jest szeroki zestaw nośników o bardzo różnych profilach zapachu. Niektóre z nośników mogą wpływać na zapach końcowego wydruku.

³ Podana ogólna średnia marża brutto firmy: 31,5%. Wycinane konturowo grafiki okienne z zastosowaniem białego atramentu: 44%.

⁴ Biały atrament dostępny dla drukarek HP Latex 700 W i 800 W. Najbielsza biel według normy ISO/DIS 23498 w porównaniu z konkurencyjnymi alternatywami wykorzystującymi technologie solwentowe i UV poniżej 50 000 USD wg stanu na maj 2020 r. Test został przeprowadzony na czarnym nieprzezroczystym samoprzylepnym winylu (L*: 4,16 — a:0,48 — b:2,34) w trybie druku 160% UF i przy użyciu litrowego wkładu z białym atramentem lateksowym HP 832 na drukarce HP Latex 700 W i trzylitrowego wkładu z białym atramentem lateksowym HP 873 na drukarce HP Latex 800 W. Widoczna nieprzezroczystość = 91%.



NAKLEJKI NA OKNA

Podłoże

Przezroczysta folia samoprzylepna wydrukowana z zastosowaniem białego atramentu w trybie overflood



KLUCZOWE WNIOSKI

- Naklejki na okna zapewniają **wysokie marże brutto i wysokie ceny**⁵
- Uzyskaj lepsze odwzorowanie kolorów na **półprzezroczystych i przezroczystych podłożach** przy użyciu białego atramentu w takich zastosowaniach

Zalety drukowania z wykorzystaniem drukarek HP Latex 700 W i 800 W:

- Biel o wysokiej nieprzezroczystości, która nie żółknie z czasem⁶
- Elastyczny atrament umożliwia łatwy montaż
- Drukuj i wycinaj konturowo bezramkowe grafiki bez zawijania
- Doskonałe wyniki na przezroczystej folii samoprzylepnej z pasowaniem od przód-tył

⁵ Podana ogólna średnia marża brutto firmy: 31,5%. Naklejki okienne, 2 warstwy: 39%.

⁶ Biały atrament dostępny dla drukarek HP Latex 700 W i 800 W. Najbielsza biel według normy ISO/DIS 23498 w porównaniu z konkurencyjnymi alternatywami wykorzystującymi technologie solwentowe i UV poniżej 50 000 USD wg stanu na maj 2020 r. Test został przeprowadzony na czarnym nieprzezroczystym samoprzylepnym winylu (L*: 4,16 — a:0,48 — b:2,34) w trybie druku 160% UF i przy użyciu litrowego wkładu z białym atramentem lateksowym HP 832 na drukarce HP Latex 700 W i trzylitrowego wkładu z białym atramentem lateksowym HP 873 na drukarce HP Latex 800 W. Widoczna nieprzezroczystość = 91%.

PODŚWIETLANE KASETONY TEKSTYLNE (SEG)

Podłoże

Podświetlana tkanina poliestrowa
z silikonową krawędzią



KLUCZOWE WNIOSKI

- Czołowy produkt o wysokiej marży, często zlecany do wykonania innym firmom⁷
- Czynniki wpływający na liczbę wydruków⁸

Zalety drukowania z wykorzystaniem drukarek HP Latex 700 i 800:

- Żywe kolory przy dużej szybkości i imponujący kontrast dzięki czystej czerni
- Produkuj bezzapachowe wydruki⁹
- Drukuj bezpośrednio na poliestrze, bawełnie i porowatych tkaninach¹⁰ z powłoką atramentową lub bez
- Ciesz się bezproblemowym drukowaniem na tekstyliach dzięki kolektorowi atramentu¹⁰

⁷ Podana ogólna średnia marża brutto firmy: 31,5%. Podświetlane kasetony tekstylne (SEG): 40%.

⁸ Piąte miejsce w rankingu zastosowań o największej liczby wydruków w 2019 r.; wskazane przez 24% respondentów za najważniejszy czynnik wpływający na liczbę wydruków.

⁹ Dostępny jest szeroki zestaw nośników o bardzo różnych profilach zapachu. Niektóre z nośników mogą wpływać na zapach końcowego wydruku.

¹⁰ Wydajność może się różnić w zależności od nośników — więcej informacji jest dostępnych na stronie hp.com/go/mediasolutionslocator. Optymalne rezultaty zapewniają tekstylia bez właściwości rozciągających. Do druku na porowatych tekstyliach wymagany jest opcjonalny kolektor atramentu.

SZEŚĆ ZADAŃ DRUKARSKICH, KTÓRE
MOGĄ PODNIEŚĆ TWOJE MARŻE

4

PANELE OKŁADZIN ŚCIENNYCH DO WNĘTRZ DLA HANDELU LUB DO DEKORACJI

Podłoże

Samoprzylepny winyl lub tapeta



KLUCZOWE WNIOSKI

- Odpowiada za ponadprzeciętne marże¹¹ i zwiększenie liczby wydruków¹²
- Zastosowanie, na które jest duży popyt, które jest często zlecane innym firmom¹³

Zalety drukowania z wykorzystaniem drukarek HP Latex 700 i 800:

- Atramenty o dużej zawartości pigmentu zapewniają żywe kolory przy dużej szybkości
- Spójność koloru i powtarzalność długości między płytkami
- Doskonała neutralność szarości
- Używaj oryginalnych atramentów HP Latex na bazie wody do tapet z certyfikatami środowiskowymi, które są ważne dla Twoich klientów¹⁴

¹¹ Podana ogólna średnia marża brutto firmy: 31,5%. Panele okładzin ściennych do wnętrza: 35%.

¹² Czwarte miejsce w rankingu zastosowań o największej liczbie wydruków w 2019 r.; wskazane przez 28% respondentów za najważniejszy czynnik wpływający na liczbę wydruków.

¹³ Respondenci twierdzą, że około 36% prac związanych z okładzinami ściennymi do wnętrza jest zlecanych innym firmom (w całości lub części).

¹⁴ Certyfikat UL ECOLOGO® według normy UL 2801 świadczy o tym, że atrament spełnia wiele obejmujących liczne atrybuty, opartych na cyklu eksploatacji rygorystycznych kryteriów dotyczących zdrowia ludzkiego i środowiska naturalnego (patrz ul.com/EL). Certyfikat UL GREENGUARD Gold według normy UL 2818 świadczy o tym, że produkty spełniają wymagania standardów UL GREENGUARD dotyczących niskiego poziomu emisji substancji chemicznych do powietrza wewnątrz budynków podczas użytkowania produktu. Nieograniczona wielkość w pełni udekorowanych pomieszczeń — 33,4 m² (360 stóp²) w środowisku biurowym, 94,6 m² (1018 stóp²) w środowisku szkolnym. Więcej informacji można znaleźć na stronie ul.com/gg.

SZEŚĆ ZADAŃ DRUKARSKICH, KTÓRE
MOGĄ PODNIEŚĆ TWOJE MARŻE

5

GRAFIKI PODŁOGOWE

Podłoże

Matowy samoprzylepny winyl



KLUCZOWE WNIOSKI

- Solidne, ponadprzeciętne marże brutto¹⁵
- Jedno z najbardziej poszukiwanych zastosowań roku¹⁶ do oznakowania w ochronie zdrowia, handlu detalicznego i przestrzeni publicznych
- Prawie jedna piąta grafik podłogowych jest zlecana do wykonania innym firmom¹⁷

Zalety drukowania z wykorzystaniem drukarek HP Latex 700 i 800:

- Możliwość eliminacji powlekania podczas laminowania
- Możliwość wyeliminowania laminacji dla krótkotrwałych zastosowań dzięki powłoce HP Latex Overcoat¹⁸

¹⁵ Podana ogólna średnia marża brutto firmy: 31,5%. Grafiki podłogowe wewnętrzne/zewnętrzne: 34%.

¹⁶ Pierwsze miejsce w rankingu zastosowań, które odnotują największy wzrost popytu; wskazane przez 24% respondentów.

¹⁷ Respondenci twierdzą, że około 20% prac związanych z grafikami podłogowymi jest zleczanych innym firmom (w całości lub części).

¹⁸ Powłoka lateksowa HP poprawia odporność na zarysowania niedrogich wydruków, w przypadku których laminacja może być niepraktyczna lub zbyt kosztowna. Odporność na zarysowania określona na podstawie wewnętrznych testów firmy HP przeprowadzonych w grudniu 2019 r., zgodnie z normą ISO1518-2:2011. Wartości przybliżone określone przez HP Media Performance Lab dla różnych nośników.

NAPINANE PŁÓTNO

Podłoże
Płótno



KLUCZOWE WNIOSKI

- Jeden z trzech najlepszych czynników wpływających na liczbę wydruków i wysokość marży brutto¹⁹
- Często zlecane innym firmom²⁰

Zalety drukowania z wykorzystaniem drukarek HP Latex 700 i 800:

- Drukuj nasycone obrazy z prędkością do 25 m²/godz. (269 stóp²/godz.) do zastosowań wewnętrznych²¹
- Elastyczne atramenty HP Latex pomagają uniknąć pęknięcia podczas zaginania krawędzi
- Wykorzystaj wydruki dekoracyjne wykonywane za pomocą atramentów HP Latex na bazie wody

¹⁹ Podana ogólna średnia marża brutto firmy: 31,5%. Napinane płótno: 34%.

²⁰ Respondenci twierdzą, że około 46% prac związanych z napinanym płótnem jest zleczanych innym firmom (w całości lub części).

²¹ Wydajność 25 m²/godz. (269 stóp²/godz.) do zastosowań wewnętrznych na drukarkach z serii HP Latex 800. Tryb wewnętrzny (SAV) 6 przebiegów, 100%. Na podstawie wewnętrznych testów HP z września 2020 r. przeprowadzonych na urządzeniu Avery 3001. Szybkość druku może się różnić z powodu zastosowania mechanizmów drukowania adaptacyjnego w celu uniknięcia obniżenia jakości.



DODATKOWE ZASTOSOWANIA

Oprócz tych zastosowań o wysokiej wartości możesz wykonywać inne zadania drukowania z doskonałymi wynikami na **drukarkach HP Latex 700 i 800**.



Oklejanie pojazdów

- Wydruki wychodzą suche, gotowe do natychmiastowego laminowania. Elastyczna warstwa atramentu HP Latex ułatwia montaż. Gwarancje 3M™ MCS™ Warrantys oraz 3M i Avery ICS Performance Guarantee²².



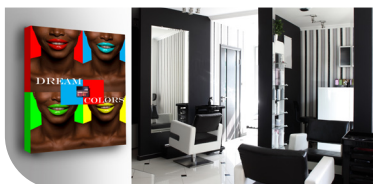
Folia poliestrowa Backlit

- Nasycone kolory przy dużej szybkości i imponujący kontrast dzięki czystej czerni.



Baner podświetlany od przodu bez PCW

- Technologia HP Latex i włókninowe banery bez PCW — idealne połączenie!
- Odporne na zarysowania wydruki dzięki powłoce HP Latex Overcoat²³.



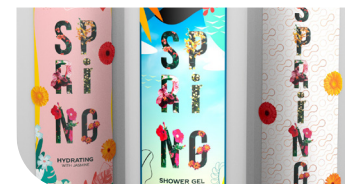
Papier plakatowy

- Doskonała jakość, nawet na tradycyjnych papierach offsetowych.



Tapeta włókninowa powlekana bez PCW

- Używaj oryginalnych atramentów HP Latex na bazie wody do tapet z certyfikatami, które są ważne dla Twoich klientów²⁴.



Naklejki i etykiety

- Ostry 4-punktowy tekst
- Wycinaj bezramkowe naklejki bez zawijania.

²² Zakres gwarancji różni się w zależności od regionu. Odwiedź stronę graphics.averydennison.com i 3Mgraphics.com, aby uzyskać informacje na temat oferty w Twoim kraju. Gwarancja może być ograniczona w niektórych przypadkach.

²³ Powłoka lateksowa HP poprawia odporność na zarysowania niedrogich wydruków, w przypadku których laminacja może być niepraktyczna lub zbyt kosztowna. Odporność na zarysowania określona na podstawie wewnętrznych testów firmy HP przeprowadzonych w grudniu 2019 r., zgodnie z normą ISO1518-2:2011. Wartości przybliżone określone przez HP Media Performance Lab dla różnych nośników.

²⁴ Certyfikat UL ECOLOGO® według normy UL 2801 świadczy o tym, że atrament spełnia wiele obejmujących liczne atrybuty, opartych na cyklu eksploatacji rygorystycznych kryteriów dotyczących zdrowia ludzkiego i środowiska naturalnego (patrz ul.com/EL). Certyfikat UL GREENGUARD Gold według normy UL 2818 świadczy o tym, że produkty spełniają wymagania standardów UL GREENGUARD dotyczących niskiego poziomu emisji substancji chemicznych do powietrza wewnątrz budynków podczas użytkowania produktu. Nieograniczona wielkość w pełni udekorowanych pomieszczeń — 33,4 m² (360 stóp²) w środowisku biurowym, 94,6 m² (1018 stóp²) w środowisku szkolnym. Więcej informacji można znaleźć na stronie ul.com/gg.

SZEŚĆ ZADAŃ DRUKARSKICH, KTÓRE
MOGĄ PODNIEŚĆ TWOJE MARŻE



Nasze badanie to ujawniło **prawie dwa razy więcej zadań drukowania o wysokiej marży** — grafiki okienne, wydruki na tekstyliach o krótkoterminowym okresie użytkowania czy podświetlane grafiki — **wykonywanych w technologii lateksowej HP**, która zapewnia wyjątkową przewagę konkurencyjną w zakresie drukowania oznakowań, reklam i dekoracji, a także zapewnia doskonałe właściwości białego atramentu.

To badanie pokazuje, że HP Latex to **technologia wybierana dla najbardziej wymagających w branży zastosowań**, pomagająca dostawcom usług drukowania w przyjmowaniu większej liczby zleceń, zmniejszenia zlecenia innym firmom i wykonywaniu większej liczby zadań we własnym zakresie, co pozwoli osiągnąć **marżę brutto wynoszącą ponad 30%**²⁵.

Najnowsza generacja drukarek HP Latex — drukarki z serii HP Latex 700 i 800 — radykalnie **poprawia jakość obsługi klienta**, pomagając firmom stymulować rozwój biznesu i dostosowywać się do przyszłych potrzeb. **Zwiększ marżę, zyski i uwolnij nową wartość dzięki drukarkom HP Latex 700 i 800** — pewnej bieżącej inwestycji w przyszłość firmy.

Więcej informacji na stronie hp.com/go/latex800printer

²⁵ W przypadku zastosowań o najwyższej marży określonych w badaniu (do 44% brutto) 60% respondentów stwierdziło, że do wykonywania tych zleceń używa technologii HP Latex.

© Copyright, 2020 HP Development Company, L.P. Informacje zawarte w niniejszym dokumencie mogą ulec zmianie bez powiadomienia. Gwarancje na produkty i usługi HP są zawarte jedynie w stosownej dokumentacji gwarancyjnej dołączonej do tych produktów i usług. Żadne zawarte tu informacje nie mogą być interpretowane jako dodatkowa gwarancja. Firma HP nie ponosi odpowiedzialności prawnej za błędy techniczne lub redakcyjne ani za ewentualne braki w niniejszym opracowaniu.
c06974218, listopad 2020 r.