

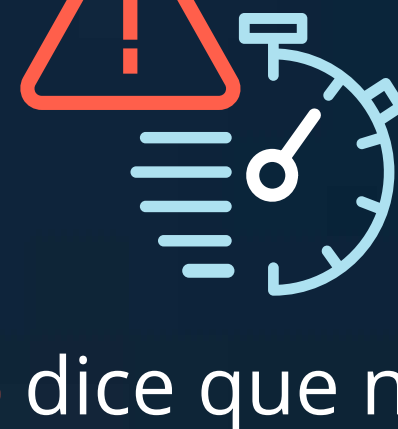
CAMINO HACIA EL EDGE

A medida que aumenta el volumen de datos de la red, estos deben ser procesados, almacenados y analizados más cerca de su fuente: el Edge. ¿Qué opinan los responsables de TI sobre este cambio y cómo se están preparando?

Frente a una avalancha de datos



El **33%** de los responsables de TI afirma que sus sistemas ya tienen que **manejar demasiados datos**



El **28%** dice que no pueden **procesar los datos lo suficientemente rápido** para actuar

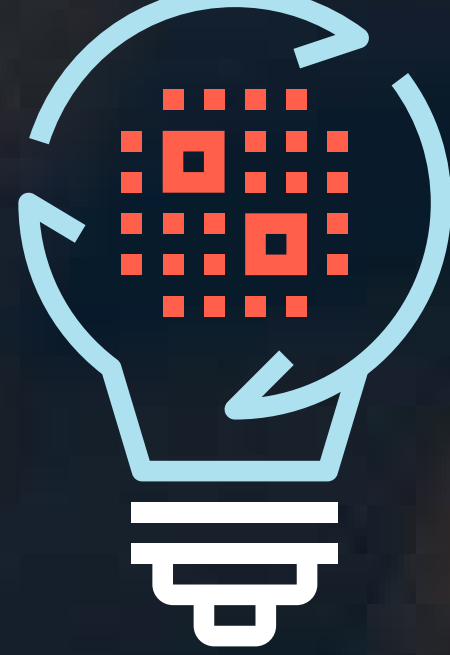
Los responsables de TI están migrando al Edge

El **82%** de los responsables de TI considera que la necesidad de contar con un **sistema integrado** en el **Edge** es urgente

El **72%** ya está usando **tecnologías Edge** para **generar nuevos resultados**

El **88%** está **extrayendo y analizando los datos** de los **dispositivos de su red**

En búsqueda de rendimiento y potencial



Según los responsables de TI, los beneficios de recopilar los datos en el Edge son:

- 53%** Mejora de la eficiencia en las **operaciones y de los costes**
- 47%** Más **agilidad**, mejor **seguridad** e incremento de la **productividad de los empleados**
- 44%** Información más detallada de los **clientes**
- 40%** Capacidad de crear nuevos **productos, servicios, fuentes de ingresos y modelos de negocio**

Las industrias están cambiando su forma de trabajar

Los principales sectores están aprovechando el Edge para mejorar la seguridad, la gestión, la información de los clientes y las experiencias de los usuarios.

 Educación

 Retail

 Hostelería


 Sanidad

 Industria

Pero existen barreras que hay que superar

Barreras que impiden a las organizaciones implementar sistemas Edge:

 **41%:** Coste de **implementación**

 **33%:** Preocupaciones sobre **seguridad**

 **32%:** Falta de **experiencia, capacidades y conocimiento**

 **30%:** Falta de **agilidad en los sistemas TI actuales**

El **92%** de los **responsables de TI** afirmó que echan en falta las habilidades que se **necesitan para desbloquear el valor de los datos**

Y todavía queda algún camino por recorrer

¿Cómo de lejos están los responsables de TI de poder actuar sobre la mayoría de los datos que recopilan?

