

aruba

a Hewlett Packard
Enterprise company

EBOOK

Prepararsi per l'IT del futuro

**Servirsi della tecnologia per
sfruttare tutto il potenziale
dell'edge nel nuovo ambiente di
lavoro ibrido**

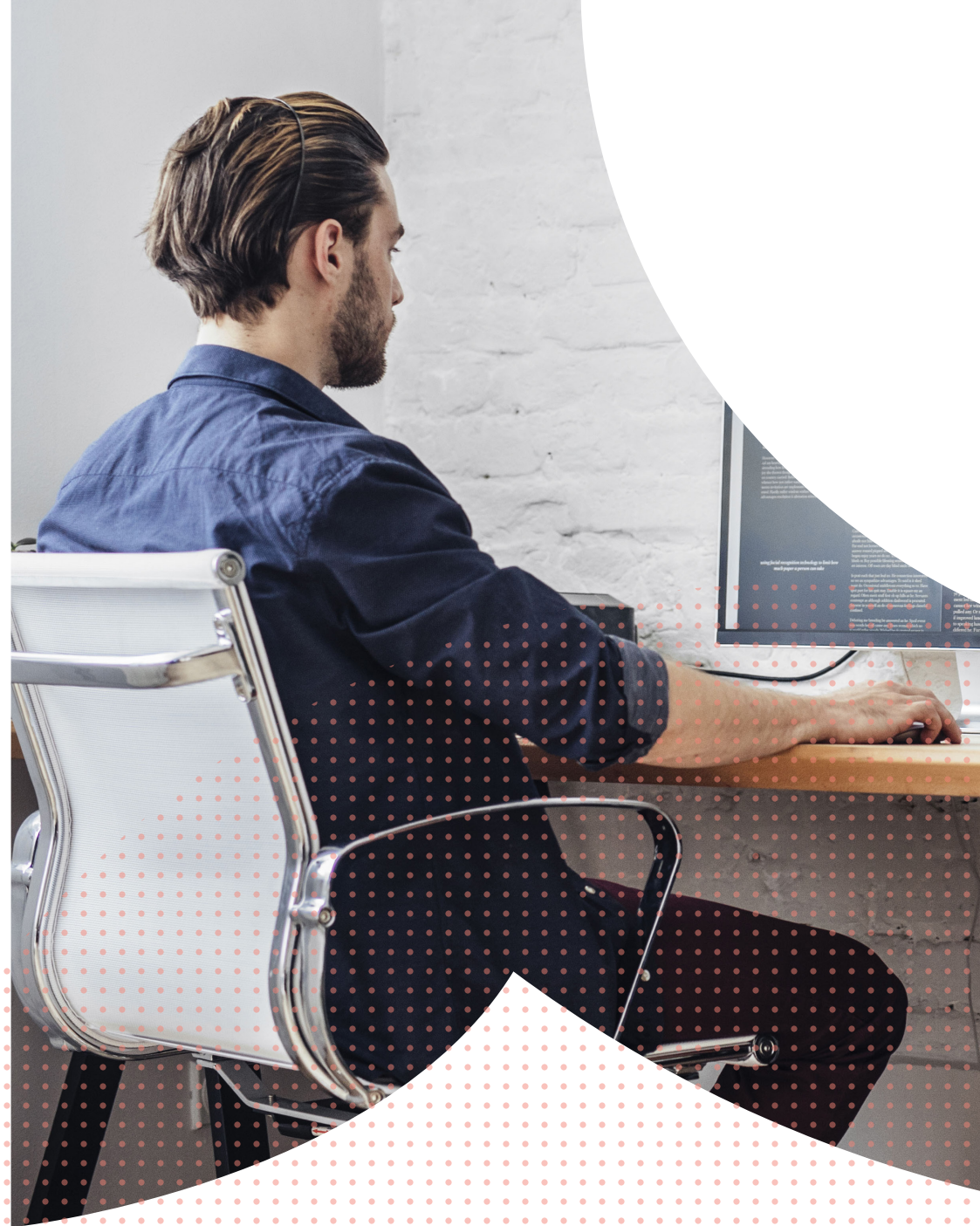
Spunti da responsabili IT di tutto il mondo

Più o meno ogni dieci anni, il mercato tecnologico subisce importanti cambiamenti. Negli ultimi decenni, i principali motori di questi cambiamenti sono stati la mobilità e il cloud. Ora stiamo entrando nella prossima grande fase: l'era dei dati. Non stiamo però parlando dei dati generati nel cloud o nei data center, ma di quelli disponibili nello stesso posto in cui si sta svolgendo l'attività: nel luogo in cui gli utenti, i dispositivi e le cose si incontrano.

In quel luogo chiamato edge.

Per la maggior parte delle imprese, sfruttare il potenziale dell'edge presenta delle sfide formidabili, soprattutto a seguito dei recenti cambiamenti delle condizioni economiche. **Aruba ha condotto un sondaggio tra 2.400 responsabili IT per scoprire quali sono gli ostacoli che stanno affrontando e come le soluzioni tecnologiche possono aiutarli ad adattarsi rapidamente per mettere le rispettive aziende nelle condizioni di crescere.**

In questo eBook illustreremo i principali risultati di tale sondaggio.



Costruire per il presente e per il futuro

Come già è successo in passato ogni volta che si è verificata una transizione tecnologica, il passaggio a un edge fondato sui dati modificherà il ruolo delle infrastrutture IT e introdurrà nuove sfide.



Le reti aziendali continueranno a svolgere un ruolo essenziale nel trasferimento dei dati e nel consentire la fruizione delle proprie app e dei propri servizi da parte degli utenti. Con l'ascesa dell'edge, tuttavia, le reti acquisiranno un'importanza vitale e i requisiti che dovranno soddisfare andranno ben al di là della normale connettività e delle tecnologie di accesso del passato.

D'altro canto, la crisi finanziaria ha costretto molti a rallentare gli investimenti tecnologici.

Il **77%**
dei responsabili IT
ha dichiarato di aver
rimandato progetti nel
corso del **2020**



L'espansione fulminea dell'edge

I carichi di lavoro dell'IT sono aumentati per venire incontro alle esigenze degli ambienti di lavoro ibridi.

Fino a poco tempo fa, per risolvere un problema di rete o pianificare un aggiornamento occorreva partecipare a riunioni o aiutare l'utente in presenza. Oggi la maggior parte delle squadre IT lavorano da remoto e, oltre a essere costrette a risolvere i problemi di altri lavoratori da remoto, devono anche pianificare progetti di ritorno negli uffici che includano anche, tra le altre cose, una copertura migliore e analisi finalizzate al contact tracing. Il tempo e le risorse a disposizione per inseguire problemi ricorrenti, rispondere a ogni utente e destreggiarsi tra gli strumenti di gestione e operativi è notevolmente ridotto.

Maggiori carichi di lavoro

I carichi di lavoro dell'IT sono superiori a causa dell'enorme quantità di operazioni manuali associate al lavoro da remoto dei dipendenti dell'azienda. Ciò comporta un rallentamento dell'attività proprio nel momento in cui servirebbe agire con la massima efficienza. Le squadre IT hanno un minor controllo e le applicazioni sui dispositivi dei dipendenti non offrono le prestazioni necessarie per lavorare in modo efficiente. Di conseguenza, restare agili e competitive diventa per le aziende una vera sfida.

Per il **74%** delle aziende, la pandemia ha causato un impatto da moderato a significativo sul lavoro dei dipendenti.



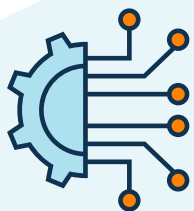


Sfruttare il potenziale dell'edge

La riduzione dei budget e l'aumento dei carichi di lavoro limitano la capacità delle squadre IT di gestire le attività quotidiane e al tempo stesso fornire gli strumenti e le risorse necessari per accelerare la crescita dell'azienda. Decidere di dare la priorità allo sfruttamento della sempre più grande quantità di dati ancora non sfruttati dell'edge quando la propria squadra IT si trova già in difficoltà nel mantenere operativa la rete esistente può sembrare azzardato.

Tuttavia, sebbene in apparenza contribuisca a incrementare la complessità della rete, in realtà l'espansione dell'edge spiana la strada a una gestione IT semplificata. La capacità di analizzare i dati generati nell'edge consente di ampliare la visibilità, reagire più rapidamente e dedicare più tempo alle iniziative strategiche. Inoltre, i dati offerti dall'edge possono guidare l'innovazione di lungo periodo (nuovi prodotti, nuovi servizi, nuovi flussi di entrate).

La giusta combinazione di tecnologie complementari nell'edge consente alle aziende di ottenere dai dati informazioni utili ai fini dell'attività aziendale.



Non sorprende che l'

82%

dei responsabili IT reputi urgente l'implementazione di un sistema integrato nell'edge.

La grande promessa dell'edge

Combattere la carenza di competenze sull'edge.

La carenza di risorse competenti rappresenta una delle principali barriere all'adozione dell'edge. **Di fatto, il 92% dei responsabili IT afferma che la propria azienda è carente sotto questo punto di vista. Tra le competenze mancanti più citate spiccano quelle sull'intelligenza artificiale (IA) e sul machine learning (ML).** Un terzo delle aziende individua un'altra barriera nei timori per la sicurezza. In assenza di risorse competenti, come possono fare le aziende a sfruttare l'enorme potenziale dell'edge? Può la tecnologia venire in soccorso?



Andare in avanti con fiducia

Considerato quanto sia importante capitalizzare sulle opportunità offerte dall'edge, per le aziende diventa essenziale poter contare su una rete correttamente predisposta. Le aziende devono preparare la propria infrastruttura IT per la prossima grande transizione tecnologica e al tempo stesso garantirne tanto l'operatività quotidiana, quanto la capacità di resistere di fronte a eventi imprevisti.

Per soddisfare queste esigenze, devono puntare su una tecnologia di rete unificata, automatizzata e sicura.

Il potere di una piattaforma unificata

Molte aziende si ritrovano tra l'incudine e il martello, vedendosi spesso costrette a usare i fondi destinati a progetti necessari per guidare la crescita futura per le contingenze dovute alla situazione attuale. Ma le due esigenze non devono per forza entrare in competizione tra loro. La giusta tecnologia può soddisfarle entrambe. Si tratta di un enorme cambiamento, che comincia con una piattaforma unificata cloud-native. **Ciò è in linea con i risultati del nostro sondaggio, secondo cui l'83% delle aziende in tutto il mondo è intenzionata a mantenere o incrementare i propri investimenti nel networking basato sul cloud.**



Qui entra in gioco [Aruba ESP \(Edge Services Platform\)](#), la prima piattaforma del settore gestita dall'IA e progettata per unificare, automatizzare e rendere sicuro l'edge. Aruba ESP unisce i vantaggi di AIOps, della sicurezza Zero Trust e di un'infrastruttura unificata con una grande flessibilità finanziaria e di utilizzo per permettere alle squadre IT di:

- ✓ **Individuare e risolvere rapidamente i problemi, prevenendoli prima che possano avere un impatto negativo sull'attività.**
- ✓ **Proteggersi da minacce avanzate provenienti da un perimetro di sicurezza cangiante.**
- ✓ **Monitorare e gestire migliaia di dispositivi cablati, wireless e WAN sparsi per campus, filiali, data center e postazioni di lavoro da remoto.**
- ✓ **Implementare rapidamente servizi di rete su vasta scala per supportare le mutevoli esigenze aziendali.**
- ✓ **Acquisire la tecnologia infrastrutturale di cui hanno bisogno oggi stesso, anche in presenza di condizioni finanziarie restrittive.**

L'automazione accelera l'innovazione aziendale

Le squadre IT su cui grava anche il peso del supporto di un ambiente di lavoro ibrido possono giovare dell'aiuto offerto dall'automazione nella gestione delle operazioni ripetitive. Dovendo dedicare meno tempo a processi manuali, le squadre IT possono concentrarsi sulle nuove priorità e sui piani per il futuro. **Il 35% dei responsabili IT di tutto il mondo intende incrementare gli investimenti in tecnologie di rete basate sull'IA.** Ma come fare, in caso di assenza di competenze specifiche sull'IA? La soluzione sta nella piattaforma unificata di Aruba, [AIOps](#).

AIOps monitora automaticamente gli ambienti Wi-Fi, cablati e SD-WAN. Sfruttando IA, ML e funzionalità di analisi a 360° di dati di telemetria incentrati sugli utenti e sulla rete, è in grado di individuare i problemi di rete e di consigliare soluzioni prima ancora che gli utenti possano accorgersi che qualcosa non va. Ciò aiuta le squadre IT ad agire più rapidamente e a garantire che il livello dei servizi mantenga le aspettative degli utenti e dei dispositivi in rete. AIOps:

- ✓ **Correla e mostra molteplici dimensioni di dati dando loro un contesto.**
- ✓ **Consente potenti funzionalità di analisi automatica delle cause dei problemi.**
- ✓ **Individua i problemi prima che possano avere un impatto negativo sull'attività.**
- ✓ **Fornisce consigli concreti su come risolvere i problemi.**

Apprendere dai propri pari

Disporre di algoritmi di IA ben progettati è solo metà dell'opera. Per ottenere informazioni accurate, il machine learning deve poter avere a disposizione enormi quantità di dati.

Aruba ESP vanta una base d'installazione di oltre 65.000 siti e analizza quotidianamente i dati anonimizzati delle prestazioni di rete di oltre 1 milione di dispositivi di rete e 50 milioni di clienti applicando il machine learning per affinare le buone pratiche e massimizzare le prestazioni. Aruba ESP fornisce poi dei valori di riferimento per permettere alle squadre IT di confrontare le proprie prestazioni con quelle di altri siti sia all'interno della propria rete, sia in reti simili di aziende simili.



Ridurre i rischi con la sicurezza Zero Trust

Dal sondaggio è anche emerso che in cima alle preoccupazioni della maggior parte delle aziende si pone la questione della sicurezza. La visibilità e il controllo dei dispositivi connessi alla rete rappresentano due delle sfide più comuni per le squadre IT e i metodi tradizionali per garantire la sicurezza basati sull'assegnazione di porte e VLAN non sono efficienti né gestibili su vasta scala.

Visibilità e controllo totali

La [sicurezza Zero Trust di Aruba ESP](#) sfrutta un policy enforcement firewall integrato a 7 livelli e l'identificazione dei dispositivi e applicazione delle politiche ClearPass per offrire la migliore protezione di rete disponibile sul mercato. Il sistema utilizza i profili dei dispositivi noti e il crowdsourcing per identificare e classificare tutti i dispositivi sulla rete e applica automaticamente la segmentazione di rete e le politiche rilevanti a tutti i dispositivi e a tutti gli utenti, indipendentemente dal loro punto di connessione.

La sicurezza Zero Trust riduce i rischi e fornisce accesso sicuro a tutti i dispositivi sulla rete, impedendo che i dispositivi e i sistemi aziendali vengano compromessi.

La sicurezza Zero Trust di Aruba ESP incrementa la protezione e la scalabilità della rete senza incrementarne anche la complessità.



La flessibilità finanziaria per trasformare i piani in azione

Man mano che le attività commerciali migrano verso soluzioni mobile e cloud, sempre più aziende cercano modi più efficienti per acquisire, gestire e mantenere operativi i propri ambienti in rapida espansione. I responsabili IT hanno anche l'esigenza di assicurare la prevedibilità delle spese e ridurre i costi in conto capitale iniziali.

Abbiamo scoperto che il 41% dei responsabili IT stima che, nei prossimi 12-24 mesi, almeno il 50% delle proprie soluzioni IT sarà fruito in modalità "as a Service".

Eliminare gli ostacoli finanziari sulla via del successo

Aruba offre più opzioni finanziarie e di utilizzo per aiutare le aziende ad accelerare la trasformazione digitale e a sfruttare le opportunità dell'edge, anche in periodi di incertezza economica. HPE Financial Services offre programmi di finanziamento flessibili che rendono più sostenibile l'acquisto di attrezzature, tra cui proroghe ai pagamenti, riciclo delle attrezzature e altre forme di supporto finanziario.

Inoltre Aruba consente ai propri clienti di utilizzare Aruba ESP con i modelli SaaS (Software-as-a-Service) o NaaS (Network-as-a-Service). Servendosi di uno dei partner di Aruba specializzati nei servizi gestiti o dei servizi GreenLake di Aruba, le squadre IT possono usufruire di un'esperienza NaaS in abbonamento mensile che consentirà loro di sfruttare i fondi e le risorse così disimpegnati per affrontare altre priorità aziendali.

Aruba consente alle aziende di ridurre i costi, acquisire tecnologie all'avanguardia e colmare le carenze del proprio reparto IT.



Accelera il tuo cammino con Aruba

La tecnologia di Aruba getta le fondamenta per il progresso su più fronti: aiutandoti a superare le sfide più immediate e preparandoti a sfruttare le opportunità offerte dall'edge.



Metti la tua squadra IT nelle condizioni di avere successo oggi e domani.

Affronta le sfide attuali e predisponi la tua azienda per una rapida crescita nell'immediato futuro con Aruba ESP.

- Rendi agevole il lavoro ibrido** – Estendi la tua rete fino alle case dei tuoi dipendenti per poter contare sempre su un Wi-Fi di livello aziendale e migliorare la produttività.
- Riduci il tempo impiegato in operazioni amministrative** – Introduci l'automazione nella tua azienda, liberando risorse IT e riducendo gli errori.
- Supera la carenza di competenze** – Aruba AIOps semplifica la gestione della rete per i professionisti IT, senza richiedere competenze speciali.
- Rafforza e semplifica la sicurezza** – Contrasta le minacce avanzate e proteggi i dati su tutta la rete.
- Agisci supportato dalla flessibilità** – La grande varietà di opzioni finanziarie offerte da Aruba ti consente di avere subito la rete che ti serve con costi iniziali minimi.
- Comincia a vincere la sfida dell'edge** – Il passaggio all'edge è già in atto, guidato dall'incessante crescita di dati provenienti dai dispositivi connessi. Sfrutta per primo il potenziale dell'edge in tutta sicurezza grazie ad Aruba ESP.

Sei pronto a guardare al futuro grazie ad Aruba ESP?

Per saperne di più, vai su
arubanetworks.com/ArubaESP

aruba

a Hewlett Packard
Enterprise company