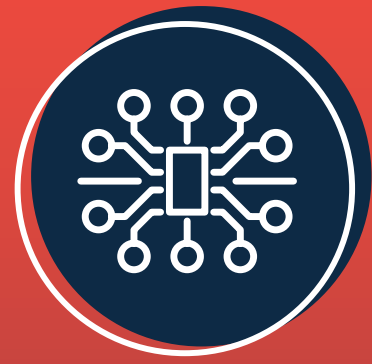


La transformation numérique a pris de l'ampleur. Votre réseau vous empêche-t-il d'avancer ?

La numérisation de la chaîne d'approvisionnement et des interactions avec les clients s'est accélérée alors que les entreprises se préparent pour le monde post-COVID, obligeant les dirigeants à augmenter les dépenses sur l'IoT, le cloud, etc.



58 %

des interactions des entreprises sont de type numérique, alors qu'elles ne représentaient que **36 %** avant le début de la pandémie en 2019¹.



Plus de 15 milliards

d'appareils IoT se connecteront aux infrastructures des entreprises d'ici 2029².



Les dépenses en cloud public atteindront **305 milliards de dollars**

en 2021, soit une augmentation de 18,4 % en glissement annuel³ depuis 2020.



63 %

du trafic mobile est déchargé vers le Wi-Fi⁴, ce qui représente une dépendance accrue vis à vis des réseaux sans fil.

Les réseaux d'hier ne peuvent pas prendre en charge les demandes à venir

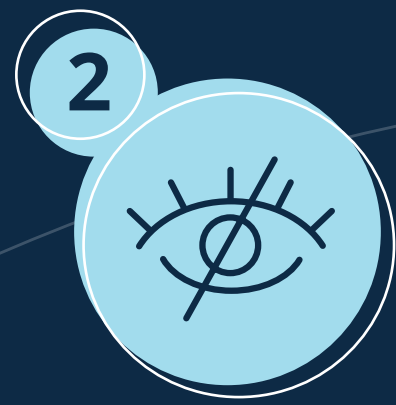
Les réseaux continueront à jouer un rôle prépondérant dans la fourniture de nouvelles expériences numériques aux clients, aux employés et aux invités. Cependant, la complexité accrue des réseaux, les équipements vieillissants, la médiocrité de l'expérience des opérateurs informatiques et la hausse du coût total de propriété ne manqueront pas d'entraver les objectifs des entreprises.



Les opérations manuelles augmentent les risques de panne

26 %

des problèmes réseau sont dus à des erreurs humaines⁵.



La visibilité et l'agilité du réseau sont limitées

64 %

des entreprises continuent d'utiliser 4 à 10 outils pour surveiller et dépanner leurs réseaux⁶.



Le service informatique se sent valorisé grâce à des activités plus stratégiques

57 %

du temps d'un administrateur réseau est consacré à la résolution des problèmes de performances⁷.

Ces problèmes créent un effet domino sur les entreprises.

La fourniture de nouveaux services informatiques est souvent retardée.

Les applications et autres services numériques ne fonctionnent pas de manière efficace.

Les expériences utilisateurs sont donc inférieures à la moyenne, ce qui perturbe les activités des clients.

Les performances de l'entreprise souffrent en raison de la diminution de la productivité et des revenus.

Résultat : un coût total de propriété exorbitant pour le réseau et pour vos activités.

Avantages d'un réseau unifié

Un réseau unifié et performant axé sur une architecture commune englobant les réseaux filaires, sans fil et WAN des succursales, campus, télétravailleurs et datacenters, tous gérés depuis un point de contrôle unique, peut simplifier les opérations et réduire considérablement les coûts.



Simplifiez les réseaux avec une architecture unique

Déployez une architecture de bout en bout pour améliorer l'interopérabilité du réseau, éliminer les problèmes de performances et fournir une expérience opérateur cohérente dans tous les domaines.



Améliorez l'agilité informatique avec un point de contrôle unique

L'orchestration centralisée améliore l'efficacité informatique en fournissant aux opérateurs tout ce dont ils ont besoin pour déployer, sécuriser et optimiser les réseaux depuis une console de gestion unique.



Améliorer l'expérience utilisateur

Recueillez toutes les données nécessaires pour optimiser les performances et améliorer l'expérience utilisateur avec les fonctionnalités de surveillance des clients et d'auto-dépannage de l'AIops.



Réduisez les coûts d'exploitation

Réduisez les erreurs, les révisions, les visites sur site et les demandes d'assistance, ce qui permettra au personnel informatique de consacrer plus de temps aux activités de valeur et moins de temps à l'entretien manuel du réseau.

La différence qui caractérise Aruba

Un réseau unifié d'Aruba garantit simplicité, assurance et performances informatiques renforcées, ce qui encourage les entreprises à adhérer à la transformation numérique et à faire face aux incertitudes qui nous attendent.



56 %

de réduction du coût total de propriété sur trois ans



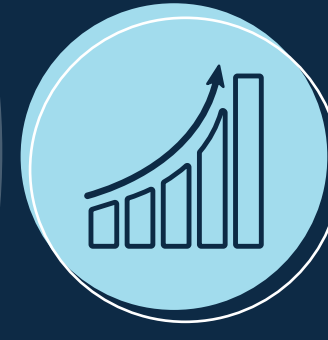
90 %

de gain de temps moyen de résolution de problème



30 000

incidents liés aux utilisateurs en moins



25 %

de capacité réseau supplémentaire

Découvrez-en plus sur les réseaux unifiés et sur la manière de démarrer avec Aruba.

En savoir plus →