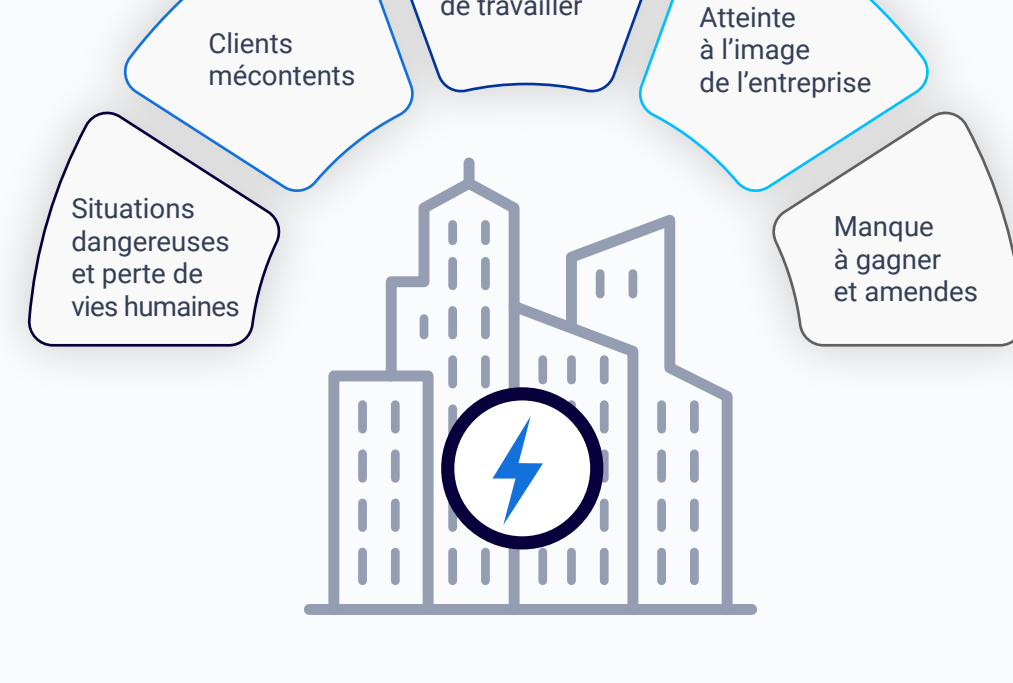


MAXIMISEZ LA RÉSILIENCE DE VOTRE ENTREPRISE GRÂCE À LA GESTION DES ÉVÈNEMENTS CRITIQUES

De nombreuses entreprises sont insuffisamment préparées ou ne disposent pas de la technologie requise pour faire face efficacement à différents événements critiques :

- attaques numériques et informatiques
- perturbations opérationnelles
- urgences relatives à la sécurité des personnes

Les événements critiques nuisent à la résilience des entreprises de multiples manières :



Optimisez la gestion des événements critiques et améliorez la résilience de votre entreprise.

Qu'est-ce que la gestion des événements critiques ?

La gestion des événements critiques (Critical Event Management – CEM) s'ajoute aux programmes déjà mis en place par votre entreprise pour répondre à des incidents, gérer des situations d'urgence et assurer la continuité d'activité en utilisant des outils de dernière génération conçus pour améliorer la planification, la réactivité et la reprise sur sinistre.

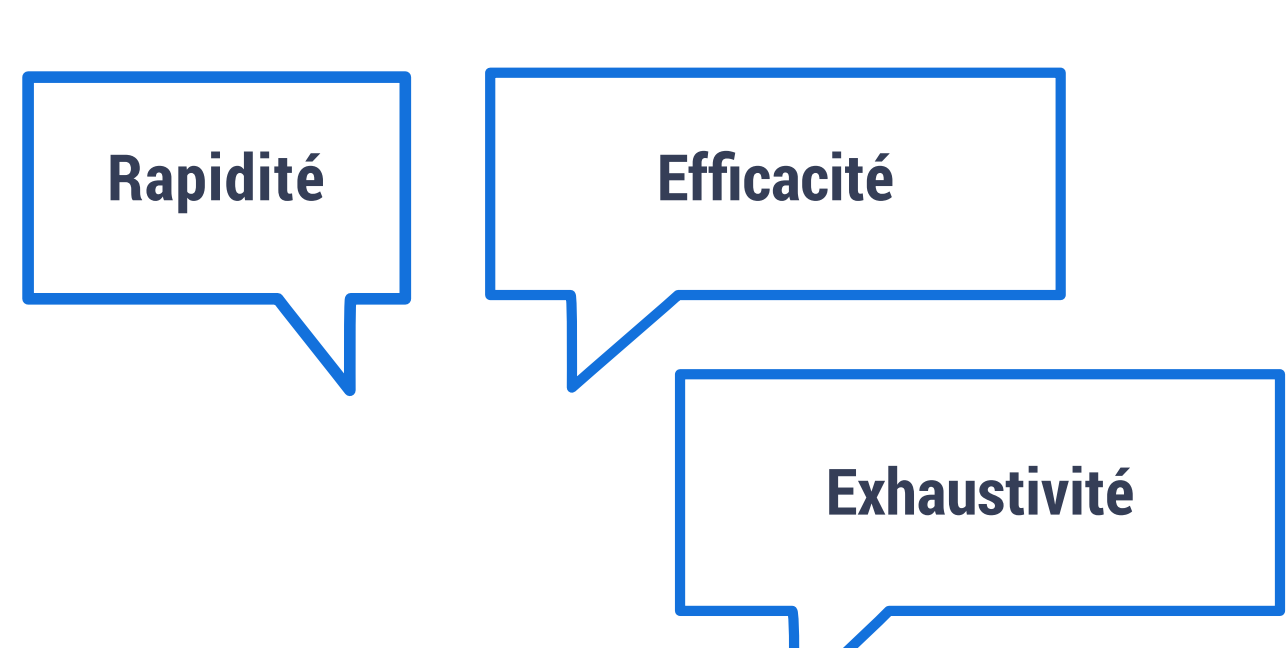
La gestion des événements critiques protège...



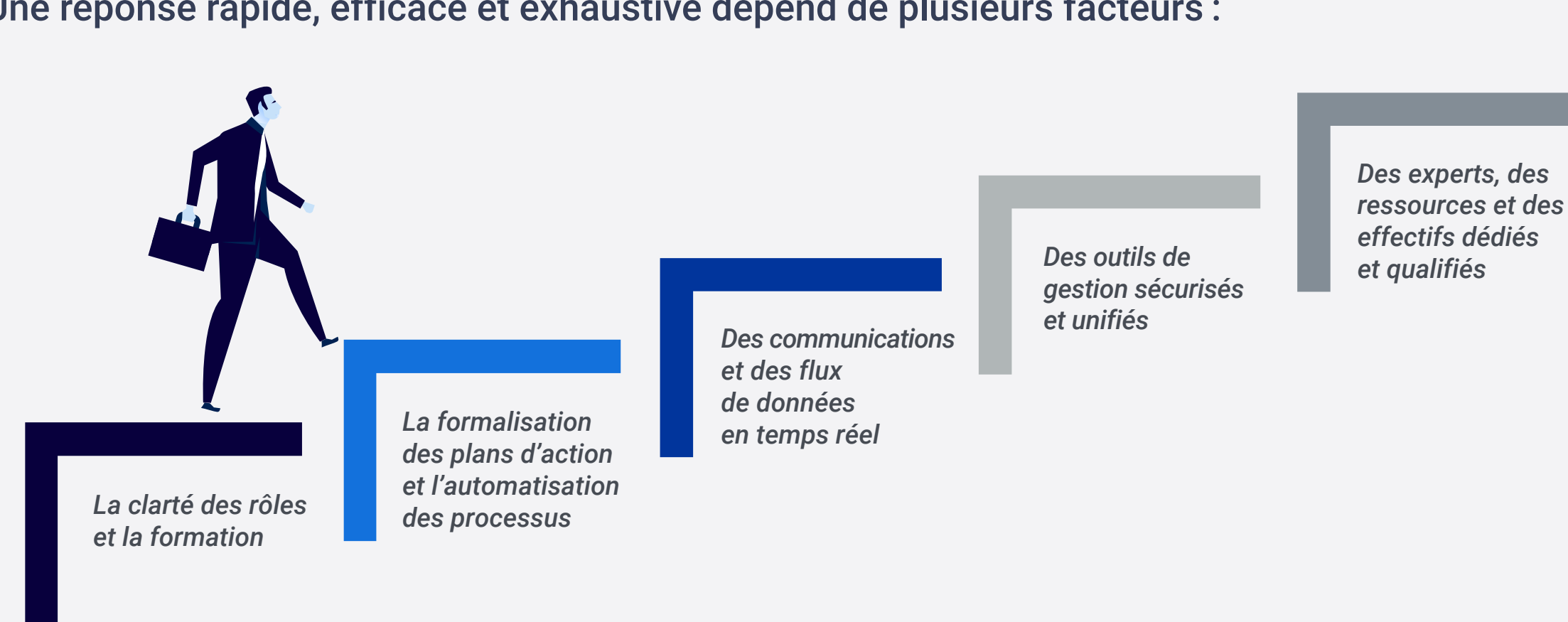
La gestion des événements critiques améliore la résilience des entreprises grâce à...

- la protection des flux de recettes
- des plans et une préparation améliorés
- des processus simplifiés
- une capacité de réaction plus rapide et mieux coordonnée
- des délais de récupération raccourcis
- des processus d'amélioration continue

Critères de mesure du succès de votre réactivité en cas d'évènement critique :



Une réponse rapide, efficace et exhaustive dépend de plusieurs facteurs :



QUATRE ÉTAPES POUR ACCROÎTRE LA RÉSILIENCE DE VOTRE ENTREPRISE :

1. PRÉPARATION

- Évaluer les risques
- Définir des plans d'action
- Concevoir des modèles et des flux de travail
- Effectuer des tests et des exercices

2. RÉACTION

Alertez n'importe quel contact à tout moment et en tous lieux, grâce à des communications bidirectionnelles qui empruntent plusieurs canaux.

Disposez d'informations centralisées et en temps réel pour une veille situationnelle permanente.

3. RÉTABLISSEMENT

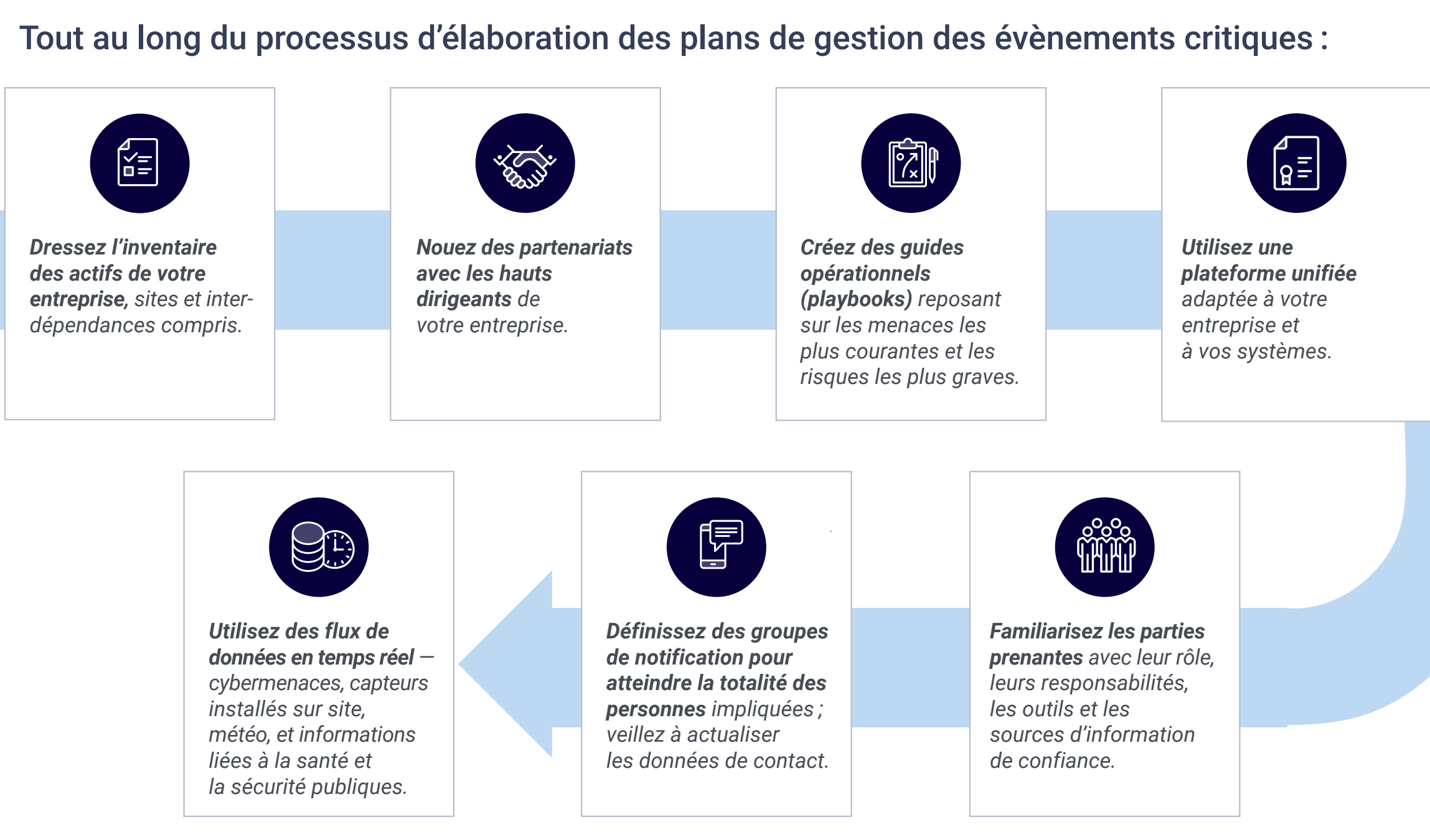
- Rétablissez les fonctions essentielles de votre entreprise
- Suivez l'évolution du processus de rétablissement
- Respectez les accords de niveau de service (SLA) convenus
- Veillez au bien-être de vos équipes
- Tenez les hauts dirigeants informés

4. OPTIMISATION

Analysez les journaux d'intervention post-événement pour améliorer votre capacité de réaction.

Conservez les logs pour faciliter les audits

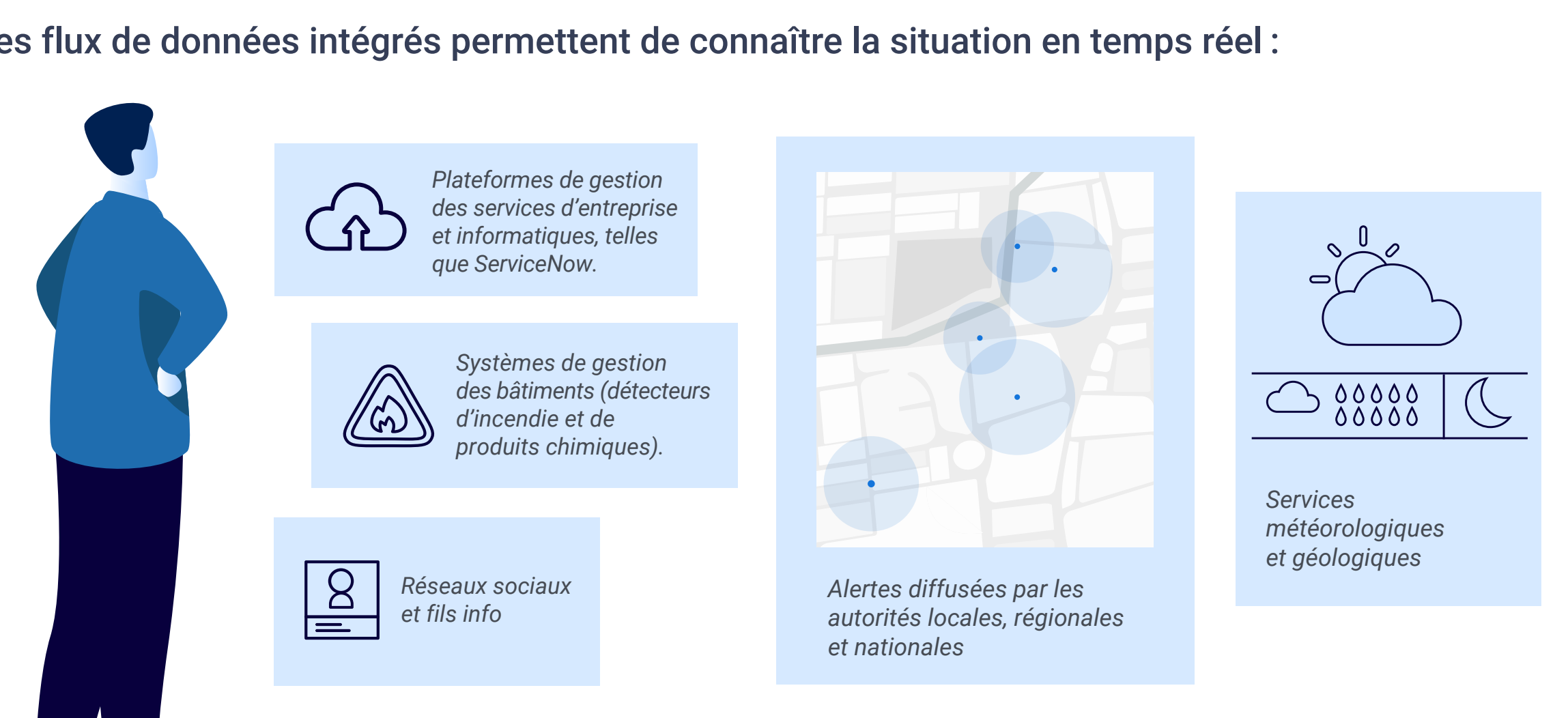
Tout au long du processus d'élaboration des plans de gestion des événements critiques :



Comment la technologie améliore la résilience des entreprises en optimisant la gestion des événements critiques

- ALERTES** Lancer de façon précoce des alertes relatives aux menaces possibles.
- AUTOMATISATION** Accélérer la réponse aux incidents grâce à des modèles et des scénarios de gestion d'événements préplanifiés.
- COMMUNICATIONS** Émettre des notifications de masse bidirectionnelles et ciblées via plusieurs canaux en temps réel.
- COLLABORATION** L'utilisation d'outils d'entreprise comme Microsoft Teams® ou ServiceNow® améliore la connaissance de la situation.
- SERVICES DE GÉOLOCALISATION** L'affichage de l'emplacement des événements et du statut des personnes fournit une vue complète et actualisée en permanence.
- INFORMATION** L'échange permanent d'informations livre des renseignements en temps réel et optimise la prise de décision.
- ANALYSE** L'analyse de l'historique complet des événements améliore la capacité de réaction future.
- PISTES D'AUDIT** Basées sur des journaux d'incidents détaillés et prêts à être analysés.

Des flux de données intégrés permettent de connaître la situation en temps réel :



Les plateformes de gestion des événements critiques intègrent diverses technologies pour offrir des avantages inaccessibles aux systèmes cloisonnés.

Les entreprises qui mettent en œuvre une solution de gestion des événements critiques ont :

- 70 %** plus de chances d'analyser et de comprendre l'impact des événements critiques en seulement quelques minutes.
- 3x** plus de chances de résoudre un événement critique en moins de 24 heures.
- 2x** plus de chances d'enregistrer un impact limité, voire nul, sur leurs recettes.

Source : Jim Rapoza, "How Critical Event Management Limits the Risk of IT Disruptions and Cyber Attacks." Aberdeen, mai 2021.

Les plateformes de gestion des événements critiques de nouvelle génération s'alignent sur le monde des affaires.



CONSEIL :

En raison du télétravail, les entreprises ont besoin d'outils leur permettant de communiquer avec les employés en cas d'évènement critique et de les localiser **indépendamment du lieu où ils se trouvent.**

Protégez vos informations sensibles avec une plateforme de gestion des événements critiques à la fois...

- sûre et conforme aux principales certifications
- conforme aux réglementations industrielles
- adoptée en toute confiance par des entreprises du monde entier

SOYEZ ARMÉ POUR FAIRE FACE À TOUTE SITUATION CRITIQUE EN OPTANT POUR LES SOLUTIONS DE GESTION DES ÉVÈNEMENTS CRITIQUES DE BLACKBERRY.

À propos de BlackBerry: BlackBerry (NYSE: BB, TSX: BB) fournit des logiciels et des services de sécurité intelligents aux entreprises et aux gouvernements du monde entier. L'entreprise sécurise plus de 500 millions de terminaux, dont 195 millions de voitures aujourd'hui en circulation. Basée à Waterloo (Canada), la société s'appuie sur l'intelligence artificielle et l'apprentissage automatique pour proposer des solutions innovantes dans les domaines de la cybersécurité, de la protection et de la confidentialité des données. BlackBerry est également leader dans les domaines de la gestion de la sécurité des terminaux, du chiffrement et des systèmes embarqués. La vision de BlackBerry est claire : assurer un futur connecté auquel vous pouvez faire confiance. Pour toute information complémentaire, veuillez visiter le site BlackBerry.com et suivre @BlackBerry.

©2021 BlackBerry Limited. Les marques commerciales, y compris, mais sans s'y limiter, BLACKBERRY et EMBLEM sont des marques commerciales ou des marques déposées de BlackBerry Limited, et les droits réservés sur ces marques sont expressément réservés. Toutes les autres marques appartiennent à leurs propriétaires respectifs.