

Trois raisons essentielles d'abandonner votre environnement Citrix legacy

Découvrez comment VMware aide les entreprises
avant-gardistes à se préparer au travail de demain





Préparez l'avenir du travail en mode distribué

Les événements du début de l'année 2020 ont donné lieu à une généralisation inédite du télétravail. Aujourd'hui, les entreprises avisées constatent les avantages des modèles de travail flexibles qui combinent la présence au bureau, le travail à domicile et l'itinérance. Avec le travail en mode distribué comme nouvelle norme pour de nombreuses organisations, le développement et la gestion d'une infrastructure scalable et intrinsèquement sûre pour les collaborateurs travaillant n'importe où est une priorité absolue pour les administrateurs de la virtualisation des postes de travail du monde entier.

Gagner en flexibilité grâce à une vision stratégique

VMware Cloud, la modernisation des applications, la gestion du réseau, la sécurité, et les plates-formes d'espace de travail numérique constituent un socle numérique flexible et cohérent pour l'avenir. Dans le cadre de l'espace de travail numérique, VMware Horizon® fournit des applications et des postes de travail virtuels permettant aux collaborateurs d'accéder aux ressources en toute sécurité, où qu'ils soient. Avec une intégration unique dans VMware vSphere®, VMware vSAN™ et VMware NSX®, Horizon a été conçu sur la base d'une infrastructure virtualisée, automatisé et software-defined. Horizon exploite la puissance de ces technologies leaders du marché. C'est une charge de travail optimisée sur [VMware Cloud Foundation™](#). Il vous permet de mettre en place une architecture flexible qui déploie des applications et des postes de travail virtuels dans le Cloud hybride.

[SUITE DE LA SECTION >](#)

Horizon permet de réduire les coûts d'infrastructure, de simplifier le provisionnement du réseau, de renforcer la sécurité et de réduire le temps système de gestion. Aucune autre technologie ne s'appuie de bout en bout sur les fonctionnalités de pointe de VMware Cloud Infrastructure.

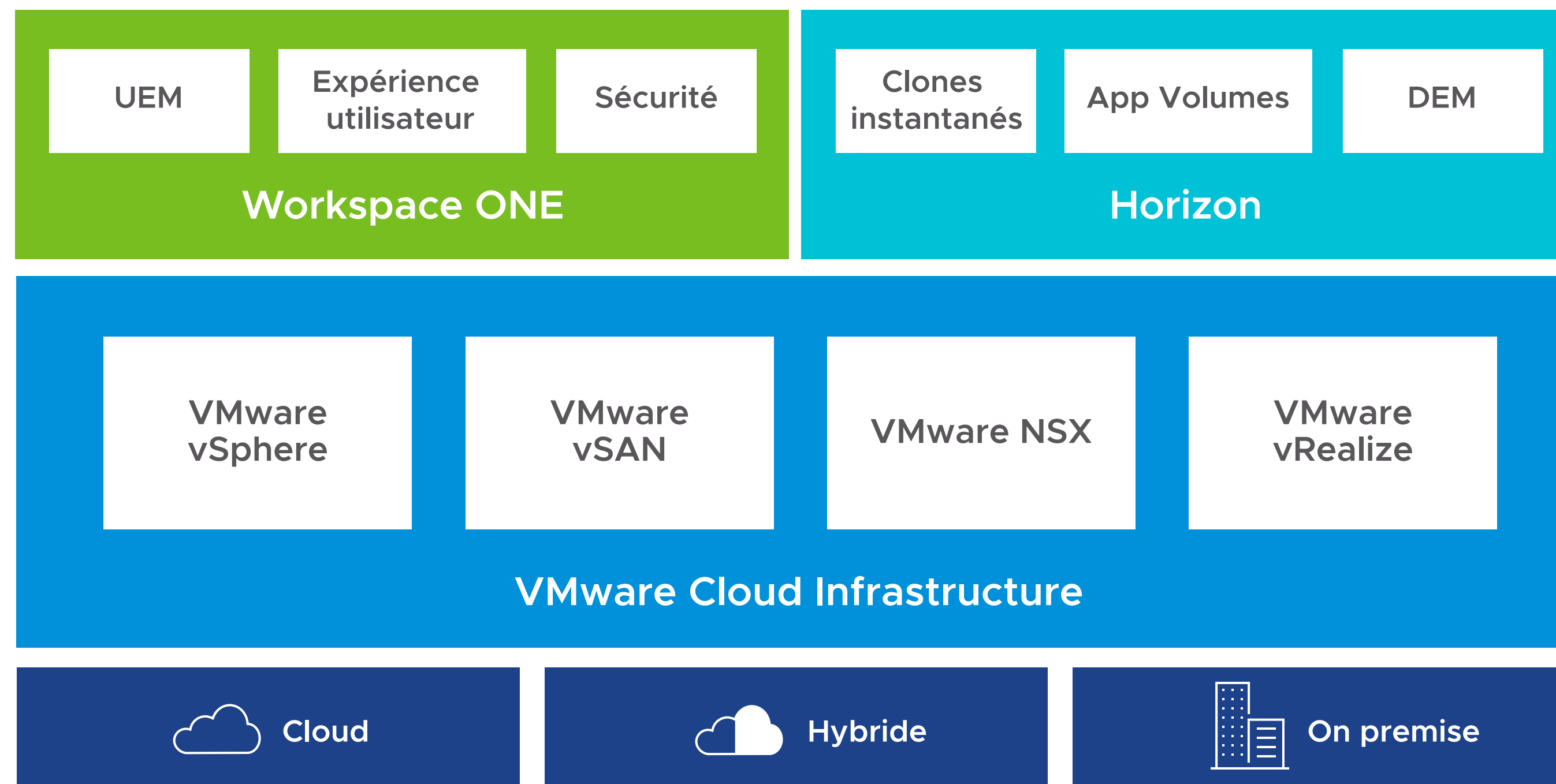


FIGURE 1 : L'écosystème technologique VMware vous permet de créer un socle numérique pour l'avenir.



EN SAVOIR PLUS

*Carl Webster sur l'infrastructure
VMware VDI : Ce que 6 semaines
de test d'Horizon m'ont appris*

À travers un regard neuf, découvrez un point de vue indépendant sur VMware Horizon.

Adoptez les solutions VMware

Certains administrateurs ont du mal à s'en sortir, notamment ceux qui s'efforcent de fournir des postes de travail et des applications à distance avec les mêmes solutions de virtualisation qu'ils ont déployées pour un personnel essentiellement présent dans les bureaux. Les utilisateurs de Citrix, par exemple, peuvent se débattre avec la complexité de la gestion, les problèmes de sécurité ou d'autres éléments d'une plate-forme de virtualisation des postes de travail legacy.^{1,2,3}

Aujourd'hui, si vous utilisez un environnement Citrix sur VMware Cloud Infrastructure, vous bénéficiez des avantages d'une plate-forme de virtualisation de premier ordre, mais vous ne profitez pas des intégrations avec Horizon. Vous ne tirez pas parti de l'écosystème technologique et de l'expertise nécessaires pour étendre l'espace de travail numérique à toutes les applications avec une sécurité intrinsèque, simplifier la gestion et favoriser la productivité des utilisateurs.

Cette intégration, ainsi que les fonctionnalités plus étendues de VMware End-User Computing, qui incluent la modernisation des applications, la sécurité intrinsèque et la gestion unifiée des terminaux, font que les entreprises se tournent vers VMware pour les guider dans leur transformation digitale. Vous aussi, vous pouvez compter sur les solutions VMware pour accélérer l'innovation et optimiser le ROI.

Partout dans le monde, les administrateurs informatiques ont constaté que pour favoriser le travail en mode distribué, il existe trois raisons majeures d'abandonner un environnement Citrix legacy :

1. VMware est le socle numérique du futur.
2. VMware met en œuvre une sécurité intégrée, et non greffée après coup.
3. VMware vous permet de moderniser votre plate-forme de virtualisation des postes de travail legacy.

1. CPO Magazine. « *La violation massive des données de Citrix serait l'œuvre de hackers iraniens.* » Scott Ikeda, mars 2019.

2. Tripwire, Inc. « *Citrix NetScaler CVE-2019-19781 : Ce qu'il faut savoir.* » Craig Young, janvier 2020.

3. Cyberscoop. « *Une nouvelle série de bogues a été détectée dans le logiciel Citrix, mais cette fois un correctif est disponible.* » Sean Lyngaas, juillet 2020.

« De nombreux établissements de santé utilisent Citrix pour distribuer Epic à leurs utilisateurs. En adoptant VMware RDSH, nous sommes en mesure d'économiser des millions of dollars. »

MATTHEW DOUGLAS
ARCHITECTE D'ENTREPRISE PRINCIPAL
SENTARA HEALTHCARE

Pour en savoir plus, visitez le site
<https://via.vmw.com/sentara>.



1. VMware est le socle numérique du futur.

Horizon a été conçu dès le départ pour être totalement intégré et interopérable avec l'ensemble de l'écosystème des technologies VMware leaders du marché. La combinaison des technologies VMware Cloud avec Horizon permet aux entreprises de bénéficier des avantages d'Horizon et d'Horizon Cloud déployés sur VMware Cloud Infrastructure, de la virtualisation des serveurs centraux avec vSphere aux associations de stockage avec vSAN, et aux intégrations au niveau de la couche réseau avec NSX. Avec Horizon aux commandes, vous pouvez développer une infrastructure flexible et scalable, mettre en œuvre une sécurité intrinsèque et créer des expériences prêtes à l'emploi sur chaque application et terminal, physique ou virtuel. Vous pouvez également l'utiliser comme un moyen de passer à la gestion unifiée des terminaux avec VMware Workspace ONE®.

Grâce à VMware, vous pouvez :

Provisionner et gérer rapidement et facilement

Horizon permet de provisionner rapidement des applications et des postes de travail virtuels complets et personnalisés, et de gagner encore plus de temps grâce à une gestion simplifiée du jour 2 (images, applications, profils et stratégies). Horizon fournit un plan de contrôle du Cloud natif exploité en tant que service géré et des services de gestion hybrides cohérents pour les déploiements on premise et dans le Cloud.

L'un des nombreux avantages révolutionnaires d'Horizon repose sur la technologie avancée de clone instantané, à laquelle VMware continue d'apporter des innovations, afin de continuer à accélérer le processus de création et de fourniture des VM.

La technologie de clone instantané, incluse dans tous les environnements Horizon concernés (on premise ou dans le Cloud), vous donne la possibilité de créer et de déployer rapidement et facilement des images de poste de travail pour évoluer et répondre aux besoins changeants de continuité d'activité. En outre, les clones instantanés ont besoin de moins de stockage et, globalement, génèrent des coûts réduits par rapport aux techniques traditionnelles de gestion d'image.

Automatiser et faire évoluer la fourniture d'applications et de postes de travail virtuels

Nombreuses sont les stratégies d'espace de travail numérique qui s'appuient sur les applications et postes de travail virtuels pour mettre en œuvre la continuité d'activité, la reprise d'activité et les cas d'usage de télétravail. VMware Horizon intègre un plan de contrôle du Cloud natif et des outils de gestion basés sur service permettant de fournir des postes de travail et des applications aux utilisateurs où qu'ils se trouvent et depuis tout type d'environnement. Les options de déploiement vont de la solution VDI traditionnelle et des applications déployées on premise au poste de travail sous forme de service (DaaS) fourni via Horizon Cloud sur Microsoft Azure.

[SUIVEZ LA SECTION >](#)

Proposer une expérience intégrée, intrinsèquement sécurisée qui est incomparable

Tirez parti de la puissance de ces technologies VMware interopérables leaders du marché :

- **VMware Workspace ONE et Horizon** – Proposez aux utilisateurs la plate-forme la plus flexible et la plus sécurisée pour qu'ils restent protégés et maintiennent leur productivité même alors que le lieu de travail continue d'évoluer grâce aux fonctionnalités hybrides inégalées de VMware Horizon et VMware Workspace ONE. Dans son Magic Quadrant 2020, Gartner a classé VMware au rang de leader pour la gestion unifiée des terminaux⁴ et lui a attribué les meilleurs scores dans trois des quatre cas d'usage concernant les fonctionnalités critiques des outils de gestion unifiée des terminaux.⁵
- **VMware Cloud Foundation** – Déployez une solution complète pour les déploiements VDI à grande échelle. Simplifiez la planification et la conception grâce à une solution standardisée et testée, pleinement optimisée pour les charges de travail VDI. En fournissant des postes de travail virtuels Horizon par le biais de Cloud Foundation, les équipes informatiques accéléreront le déploiement des postes de travail et des applis en automatisant l'infrastructure qui évoluera rapidement avec un coût total de possession réduit pour offrir l'agilité requise par les entreprises actuelles.

- **VMware NSX for Horizon** – Déployez un réseau VDI rapide et simple et des règles automatisées qui suivent dynamiquement les utilisateurs et les postes de travail, ainsi qu'une plate-forme pour une sécurité avancée. Résultat : une plate-forme extensible qui peut être intégrée aux fonctionnalités de pointe issues d'un écosystème établi de partenaires de sécurité.
- **VMware NSX® Advanced Load Balancer™** – Simplifiez et accélérez les déploiements Horizon avec un équilibrage de charge et des analyses globaux et en local.
- **VMware SD-WAN™ by VeloCloud®** – Améliorez l'expérience des collaborateurs en télétravail avec VMware SD-WAN. C'est le choix idéal pour des performances élevées et un accès fiable aux services Cloud, Data Centers privés et applications SaaS d'entreprise. Gartner a également classé VMware au rang de leader dans son Magic Quadrant 2020 pour l'infrastructure Edge WAN.⁶
- **VMware Carbon Black** – Traitez les menaces connues et inconnues en analysant le Big Data avec VMware Carbon Black Cloud,™ leader dans la sécurité des terminaux et créateur des catégories de contrôle des applications, et de détection et réponse aux attaques de terminaux.

EN SAVOIR PLUS

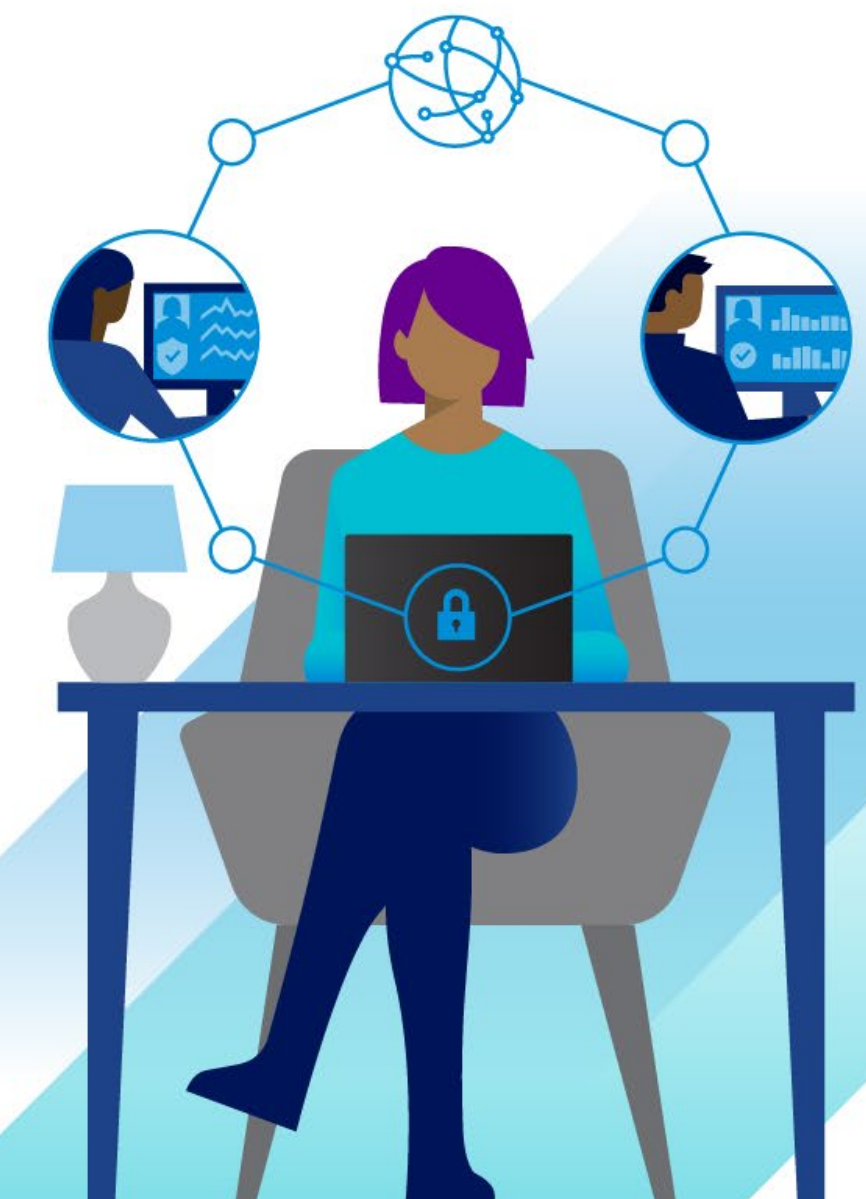
VMware Horizon vous permet de simplifier la gestion des postes de travail et des applications, limiter la complexité, réduire les coûts et renforcer la sécurité. Découvrez pourquoi VMware a été classé au rang de leader dans l'évaluation d'*IDC MarketScape des éditeurs sur le marché mondial des logiciels d'exécution de clients virtuels (Shannon Kalvar, janvier 2020, IDC #US45752419)*.

4. Gartner, Inc. "Magic Quadrant for Unified Endpoint Management." 10 août 2020.

5. Gartner, Inc. "Critical Capabilities for Unified Endpoint Management Tools." 18 août 2020.

6. Gartner, Inc. "Magic Quadrant for WAN Edge Infrastructure." 23 septembre 2020.

Gartner does not endorse any vendor, product or service depicted in its research publications, and does not advise technology users to select only those vendors with the highest ratings or other designation. Gartner research publications consist of the opinions of Gartner's research organization and should not be construed as statements of fact. Gartner disclaims all warranties, expressed or implied, with respect to this research, including any warranties of merchantability or fitness for a particular purpose.



2. VMware met en œuvre une sécurité intégrée, et non greffée après coup.

Le travail en mode distribué a créé un réseau sans périmètre de sécurité. La plupart des utilisateurs sont en dehors du pare-feu, ce qui signifie que les administrateurs doivent s'appuyer sur les noms d'utilisateur et les mots de passe pour protéger les données et applications.

VMware a fait de la sécurité une partie intégrante de la plate-forme. Avec une sécurité à tous les niveaux, notamment le réseau, les terminaux, le Cloud, l'identité et la charge de travail, VMware est en mesure de réduire considérablement la surface d'attaque de vos systèmes et applications critiques. Les applications et les postes de travail virtuels bénéficient d'une sécurité intuitive, du client à la charge de travail, et peuvent également être mieux sécurisés grâce à un portefeuille de solutions de réseau virtuel et à une protection des terminaux Cloud natifs.

Grâce à VMware, vous pouvez :

- Réduire le nombre d'agents et de fournisseurs de sécurité sur les terminaux et les postes de travail virtuels.
- Bénéficier d'analyses plus poussées en tirant parti d'une intégration étroite de la sécurité à tous les niveaux, de l'infrastructure sous-jacente aux terminaux.
- Simplifier les déploiements et améliorer les performances.

VMware propose des solutions de sécurité uniques qui comprennent :

Des contrôles de sécurité « zéro confiance »

Pour isoler et moderniser les applications traditionnelles, une technologie permettant d'établir une passerelle entre une architecture traditionnelle et une architecture zéro confiance est nécessaire. [Les postes de travail virtuels et les applications publiées VMware Horizon servent de passerelle.](#)

Avec Workspace ONE UEM, vous pouvez renforcer la confiance dans les terminaux qui accèdent aux données d'entreprise, les sécuriser davantage grâce aux solutions [Carbon Black Cloud Endpoint](#), puis prendre des décisions dynamiques sur l'accès conditionnel afin de valider l'identité des utilisateurs. VMware Unified Access Gateway™

(UAG) protège les sessions et terminaux des utilisateurs en utilisant les fonctionnalités du privilège minimum pour permettre à vos utilisateurs d'accéder uniquement à ce dont ils ont besoin pour être productifs. L'intégration à VMware Horizon garantit que toutes les connexions aux postes de travail et applications sont davantage sécurisées, contrôlées et validées avec une plate-forme unique. En outre, UAG peut s'appuyer sur la plate-forme SASE de VMware pour intégrer d'autres technologies de sécurité du réseau et du Cloud, telles que la micro-segmentation VMware NSX, le système de détection et de prévention des intrusions, et plus encore afin de proposer une infrastructure convergente avec une sécurité zéro confiance de bout en bout.

EN SAVOIR PLUS

Découvrez comment Horizon met en œuvre une [sécurité zéro confiance](#).

Découvrez comment établir une [sécurité zéro confiance avec VMware Workspace ONE](#) afin de mettre à la disposition de votre personnel les technologies dont ils ont besoin.

[SUITE DE LA SECTION >](#)

Solution VDI intrinsèquement sécurisée

VMware Workspace Security VDI, qui définit la norme du secteur en matière de postes de travail virtuels intrinsèquement sécurisés, est une solution intégrée reposant sur Horizon VDI et Carbon Black Cloud. L'innovation Carbon Black renforce Horizon en fournissant des fonctionnalités de sécurité des terminaux dans plusieurs domaines, notamment l'identification des menaces, la détection et la réponse aux attaques, l'audit et la capacité d'enquêter sur les violations de sécurité.

Alors que la plupart des solutions de cette envergure sont constituées de plusieurs produits ponctuels provenant de fournisseurs disparates, ce qui entraîne la prolifération, la complexité et des complications, Workspace Security VDI offre une solution d'applications et de postes de travail virtuels cohérente et intrinsèquement sécurisée, ce qui désencombre et simplifie l'environnement.

Fonctions de détection et de traitement des menaces de nouvelle génération

Une solution de sécurité des terminaux qui s'adapte aux menaces modernes est indispensable pour protéger les applications et les postes de travail virtuels. Carbon Black dispose de fonctionnalités d'antivirus de nouvelle génération, ainsi que d'un système de détection comportementale et de réponse aux attaques des terminaux pour mieux sécuriser les applications et les postes de travail virtuels s'exécutant sur Horizon.

Sécurité prête à l'emploi du client à la charge de travail

Avec Horizon, les applications et les postes de travail virtuels bénéficient d'une sécurité prête à l'emploi, du client à la charge de travail, qui peut être renforcée via un portefeuille de solutions de réseau virtuel et à une protection des terminaux Cloud natifs.

Accès des utilisateurs distants optimisé et plus sécurisé

Le besoin croissant de réseaux zéro confiance implique que les administrateurs doivent contrôler l'accès des terminaux à des applications ou conteneurs spécifiques à partir d'un ensemble de terminaux, notamment les terminaux personnels. VMware Secure Access est un composant de la solution SASE qui permet aux utilisateurs distants d'accéder au fabric SD-WAN pour améliorer et rationaliser l'expérience, et permettre un accès sécurisé et optimisé.

VMware Secure Access s'appuie sur les fonctionnalités zéro confiance de Workspace ONE et fonctionne comme une technologie d'accès au réseau zéro confiance qui sécurise de manière optimale l'accès pour les utilisateurs, et ce quels que soient le réseau et le terminal à partir desquels ils se connectent. En ancrant cette technologie à la plate-forme VMware SASE, tout le trafic provenant d'un terminal ou d'un utilisateur donné peut être inspecté via des technologies de sécurité du réseau et du Cloud, et acheminé de manière optimale pour des performances et une sécurité de pointe.



3. VMware vous permet de moderniser votre plate-forme de virtualisation des postes de travail legacy.

Avec Horizon, vous pouvez continuer à déployer les mêmes applications et postes de travail qu'aujourd'hui, tout en profitant des fonctionnalités uniques disponibles grâce à l'intégration avec VMware Cloud Infrastructure et une vision élargie de l'informatique pour l'utilisateur (EUC) de VMware.

Lors du passage de votre environnement Citrix à VMware Horizon, vous bénéficiez de la technologie de clone instantané, qui exploite l'intégration étroite d'Horizon avec la plate-forme VMware Cloud Infrastructure pour simplifier considérablement la gestion des images et limiter la durée de déploiement des machines virtuelles à quelques secondes par VM. Vous bénéficierez de fonctionnalités leader du secteur telles que VMware App Volumes,™ une plate-forme de gestion des applications facile à mettre en œuvre, et VMware Dynamic Environment Manager™, une solution avancée de gestion de l'environnement utilisateur. De plus, vous avez la garantie que vos utilisateurs utilisent le protocole VMware Blast Extreme, qui s'adapte automatiquement aux conditions fluctuantes du réseau.

Plus important encore, VMware Horizon étant une plate-forme moderne conçue pour les environnements hybrides, vous pourrez profiter de ces fonctionnalités partout, on premise ou dans le Cloud. Avec le plan de contrôle Cloud natif d'Horizon, vous pourrez placer des applications et des postes de travail virtuels partout, de l'infrastructure VMware Cloud Foundation qui s'exécute on premise à VMware Cloud™ on AWS, VMware Cloud on Dell EMC, Google Cloud, IBM Cloud, et Microsoft Azure.

En confiant à un seul fournisseur tous les aspects de votre environnement, vous bénéficierez d'une intégration et d'une assistance inégalées, ainsi que d'outils et de fonctionnalités qui simplifient la maintenance de l'environnement. Et vous serez rassuré par les protocoles de sécurité de VMware d'une fiabilité optimale. Enfin, les options de licence flexibles sont conçues pour répondre à vos besoins uniques.



3 des 5 plus grandes banques mondiales ont abandonné leur environnement Citrix legacy au profit de la plate-forme VMware Horizon :

- Applications et postes de travail virtuels Horizon provisionnés pour plus de 200 000 utilisateurs.
- Les investissements réalisés par une banque dans Horizon lui ont permis de contourner les restrictions liées au confinement et d'offrir un accès à distance à 80 % de son personnel.

Rejoignez VMware sur la voie d'un futur plus prometteur

L'accent mis par VMware sur l'innovation technologique pour répondre aux besoins évolutifs du travail en mode distribué est l'une des principales raisons pour lesquelles les grandes entreprises considèrent VMware comme un partenaire plutôt que comme un fournisseur.

Avec Horizon, et la plate-forme Workspace ONE plus étendue, VMware assure l'avenir de la transformation digitale en proposant une solution intégrée qui intègre la gestion unifiée des terminaux, un espace de travail intelligent, une sécurité intrinsèque et la virtualisation des postes de travail.

Et avec VMware Cloud, les entreprises peuvent déployer le Cloud hybride en tant que plate-forme compatible avec l'ensemble des charges de travail sur les principaux Clouds publics : AWS, Microsoft Azure, Google Cloud et IBM Cloud.

Relevez les défis du travail en mode distribué et tirez parti des opportunités actuelles et futures.

Pour savoir comment transformer votre environnement legacy, consultez les ressources suivantes ou contactez votre représentant ou partenaire commercial VMware local :

[Découvrir les solutions de continuité d'activité pour l'informatique pour l'utilisateur >](#)

[En savoir plus sur les moyens de laisser de côté vos difficultés avec Citrix >](#)



VMware, Inc. 3401 Hillview Avenue Palo Alto CA 94304 USA Tel 877-486-9273 Fax 650-427-5001 www.vmware.com
VMware Global Inc. Tour Franklin, 100-101 Quartier Boieldieu, 92042 Paris La Défense Cedex, France Tél. +33 1 47 62 79 00 www.vmware.com/fr
Copyright © 2021 VMware, Inc. Tous droits réservés. Ce produit est protégé par les lois des États-Unis et internationales sur le copyright et la propriété intellectuelle.
Les produits VMware sont couverts par un ou plusieurs brevets, répertoriés à l'adresse <https://www.vmware.com/go/patents>. VMware est une marque ou une marque déposée de VMware, Inc. et ses filiales aux États-Unis et/ou dans d'autres juridictions. Les autres marques et noms mentionnés sont des marques de leurs propriétaires respectifs. Référence : FY21-6077-VMW-CITRIX-TAKEOUT-EBK1080P-WEB-20201119_FR 9/21