

Oubliez les concessions

5 étapes pour accélérer la productivité optimisée par l'IA dans votre organisation avec Dell Technologies, Intel et Microsoft



Synthèse

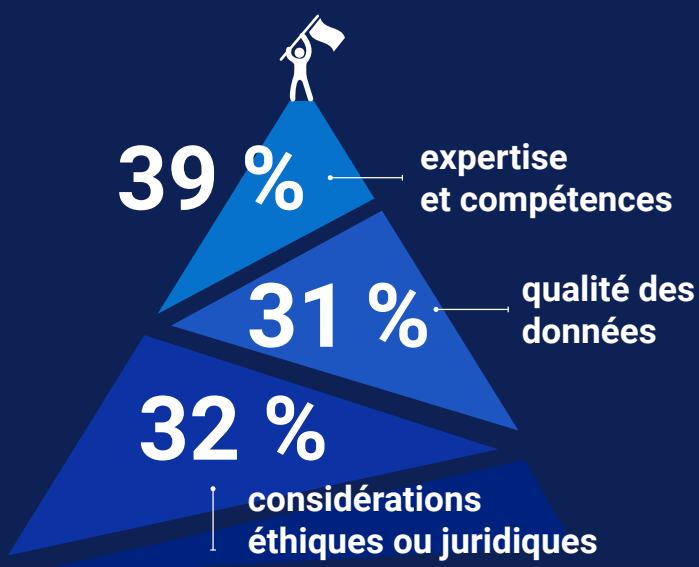
Quels que soient leur type et leur taille, les organisations du monde entier font la course à l'adoption de l'IA générative dans l'objectif de tout dynamiser, de la productivité au chiffre d'affaires, en passant par l'accélération des délais de commercialisation et l'amélioration de la qualité des produits. La productivité du personnel optimisée par l'IA est l'un des domaines qui offre une génération de valeur particulièrement rapide. Pour de nombreuses organisations, cela signifie prendre des outils de productivité familiers et omniprésents, tels que Microsoft Windows et Microsoft 365, et les mettre à jour vers les toutes dernières versions avec Microsoft Copilot, tout cela sur des appareils Dell modernes reposant sur les processeurs Intel® Core™ Ultra les plus récents.

En intégrant en toute transparence des fonctionnalités d'IA générative dans les applications de productivité de base, Copilot pour Microsoft 365 assure à vos collaborateurs une productivité et une efficacité inégalées. Cependant, pour réussir à intégrer cette technologie de pointe, il est essentiel d'adopter une approche stratégique qui prépare votre organisation, vos données, les appareils destinés aux utilisateurs finaux et le personnel à l'adoption de Copilot dans Windows 11 et dans Microsoft 365.

Le défi

Nombreuses sont les organisations qui doivent surmonter des obstacles potentiels face aux technologies d'IA générative, notamment des lacunes en expertise et en compétences, des considérations éthiques et juridiques, et la nécessité d'assurer la sécurité et le contrôle des données pour éviter les risques de violation de la propriété intellectuelle. C'est pourquoi les organisations se doivent d'adopter une approche mesurée lorsqu'elles se lancent dans l'aventure de l'IA générative.

Les principaux défis que les entreprises doivent relever en matière d'IA générative¹



Votre organisation est-elle prête pour la productivité optimisée par l'IA ? Posez-vous les questions suivantes :

- La stratégie d'IA générative de votre personnel est-elle bien définie ?
- Comment allez-vous incorporer et protéger les données ?
- Avez-vous identifié des cas d'utilisation prioritaires ?
- Disposez-vous des compétences et des ressources dont vous aurez besoin ?
- Comment allez-vous migrer vers les nouveaux outils ?
- Comment allez-vous garantir l'adoption généralisée de ces outils de productivité optimisée par l'IA ?



Trois leaders du marché accélèrent la productivité optimisée par l'IA à l'échelle de votre personnel

Pour vous aider à acquérir, à déployer, à sécuriser et à gérer l'IA générative, en particulier pour les applications de productivité, Dell, Intel et Microsoft ont collaboré pour créer les solutions et services codéveloppés détaillés dans ce livre blanc, afin qu'il soit plus facile, plus efficace et plus rapide de faire profiter votre personnel des avantages de la productivité optimisée par l'IA.



68 %

indiquent que Copilot améliore la qualité de leur travail².

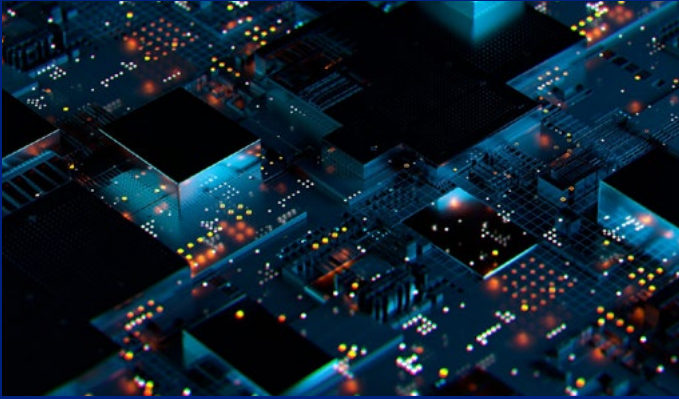
70 %

des utilisateurs professionnels déclarent qu'ils sont plus productifs avec Copilot².

Un codéveloppement qui donne des résultats

Cela fait plus de 35 ans que Dell travaille en partenariat avec Intel et Microsoft. Nos solutions, nos services et notre expertise technique codéveloppés fournissent aux organisations un partenariat plus complet pour générer des résultats. Les cinq étapes ci-après sont conçues pour vous permettre de tirer parti de ce partenariat en vue d'accélérer la transformation de votre personnel et de maximiser vos investissements en productivité optimisée par l'IA générative.

1 Planification de votre adoption de l'IA générative



Notre méthodologie de mise en œuvre de Copilot pour Microsoft 365 va au-delà de la simple évaluation du niveau de préparation de vos technologies de base. En effet, elle évalue également son impact sur les processus, y compris la sécurité et la gouvernance, et facilite l'adoption de la technologie, afin d'offrir à votre personnel les outils nécessaires pour maximiser le retour sur investissement.

Cette étape vous aide à répondre à des questions importantes telles que :

- Comment les parties prenantes de l'entreprise et les équipes IT vont-elles collaborer sur le projet ?
- Avez-vous défini les typologies d'utilisateurs parmi votre personnel et déterminé les besoins de certains postes spécifiques, notamment les développeurs, les professionnels de la conception et les utilisateurs avancés ?
- Estimez-vous pouvoir gérer en toute assurance la gouvernance des données d'IA ?
- Comment allez-vous communiquer les méthodes d'utilisation de l'IA dans votre organisation ?
- Comment allez-vous former votre personnel dans la perspective d'un avenir optimisé par l'IA générative ?
- Avez-vous déterminé l'architecture client adaptée pour la prise en charge des applications optimisées par l'IA ?
- Comment allez-vous surveiller l'impact à l'échelle de votre organisation ?

Planification de la réussite avec Dell Technologies

Au-delà du niveau de préparation technique de votre environnement, nous prenons également en compte des critères stratégiques tels que la définition de la typologie d'utilisateurs parmi le personnel pour y adapter les cas d'utilisation, pour vous assurer de disposer d'une stratégie pertinente qui répond aux besoins uniques de votre organisation. Nous déterminons l'architecture client, les appareils, les licences et l'approche d'adoption les plus adaptés à vos typologies d'utilisateurs, en fonction des exigences en matière de technologies optimisées par l'IA.



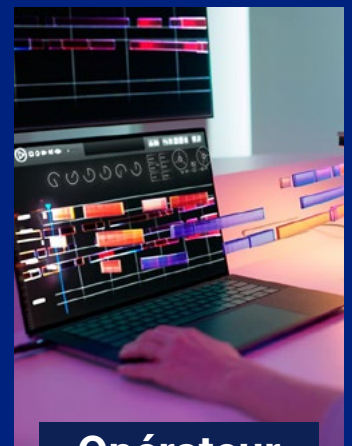
Fondateur



Connecteur



Expert



Opérateur



Accelerator Workshop pour la transformation des modes de travail

En alignant les priorités des services et à l'aide de notre méthodologie « état actuel/état futur souhaité », nous évaluons rapidement votre environnement et établissons une feuille de route exploitable pour vous permettre d'obtenir les résultats souhaités.

Cet atelier d'une demi-journée peut vous aider à comprendre les modes de travail des collaborateurs et optimiser leur expérience en matière d'informatique utilisateur moderne, d'applications de productivité Cloud et de services IT simplifiés. Il peut aborder les sujets suivants :

- Comprendre les besoins, les préférences et l'impact potentiel de Copilot pour Microsoft 365 sur différents groupes d'utilisateurs.
- Définir la stratégie requise pour permettre à Copilot d'accéder aux données pertinentes tout en maintenant les impératifs de gouvernance et de sécurité en matière de gestion des autorisations et des identités.
- Établir un plan d'adoption et de gestion des changements efficace pour permettre aux collaborateurs d'exploiter tout le potentiel de Microsoft Copilot.
- Fournir un plan de déploiement et d'évaluation pratique.

Évaluer l'état
actuel

Identifier les
défis de
l'environne-
ment

Définir les
buts et les
objectifs

Établir la
vision d'un
état futur
idéale

Développer
une feuille
de route

Définir les
résultats et
avantages
attendus

ProConsult Advisory Services : à la suite d'un Accelerator Workshop initial sans frais, nous proposons un service de conseil payant qui vous explique comment concrétiser vos projets de transformation des applications, de l'IT et des modes de travail en seulement six semaines.



Ces services sont notamment les suivants :

Répondre aux besoins des différentes typologies d'utilisateurs du personnel : nos experts se joignent à vous pour comprendre les besoins uniques, les préférences et l'impact potentiel de l'IA générative sur vos groupes d'utilisateurs. Nous aidons à optimiser les dépenses et la productivité en veillant à ce que vous affectiez les licences adaptées.

Nous identifions les appareils Dell appropriés équipés des tout derniers processeurs Intel® Core™ Ultra et spécifiquement conçus pour prendre en charge les cas d'utilisation de l'IA dans Microsoft 365, ainsi que la vague à venir d'applications optimisées par l'IA. Nous veillons également à ce que vous disposiez de tous les périphériques nécessaires pour adopter pleinement la productivité optimisée par l'IA.

Nos services ont pour objectif de développer des typologies d'utilisateurs précises afin de mettre en œuvre une adoption personnalisée des nouveaux outils d'IA générative. En répondant aux besoins de différents styles de travail, nous assurons des gains de productivité grâce à l'IA générative tout en offrant une expérience utilisateur positive.

Mesure de l'expérience des collaborateurs : comprendre ce qui fonctionne et ce qui ne fonctionne pas en établissant des mesures de base, en évaluant le sentiment des utilisateurs et en résolvant proactivement les problèmes à l'aide de données de télémétrie des points de terminaison.

Services Digital Employee Experience pour l'IA générative : nos services adaptent la technologie pour répondre aux besoins de différents rôles, tels que les développeurs, les professionnels de la conception et les utilisateurs intensifs. Ils facilitent également l'intégration des technologies d'IA générative, notamment Copilot pour Microsoft 365, dans les workflows. Notre équipe fournit des services de conseil et d'optimisation pour améliorer l'approche de la productivité reposant sur l'IA générative suivie par votre organisation, en donnant la priorité à l'adoption par les utilisateurs et à la gestion des changements pour permettre à votre équipe de tirer le meilleur parti de vos investissements en IA générative.



Avantages de la technologie basée sur les typologies d'utilisateurs :

Support proactif : Dell IT fait appel à des outils de télémétrie pour créer un modèle de support proactif. Ce modèle met en corrélation les systèmes et les données de satisfaction pour que les typologies d'utilisateurs soient toujours actualisées.

Agilité : en reconnaissant les tendances émergentes en matière de typologie d'utilisateur de chaque collaborateur, Dell IT est mieux à même de répondre avec agilité aux besoins des équipes opérationnelles.

Satisfaction élevée : depuis son déploiement d'une technologie reposant sur les typologies d'utilisateurs, Dell a obtenu certains des scores de satisfaction les plus élevés attribués par les membres d'équipe pour les services et produits technologiques en cinq ans. Le score CSAT global concernant le support technique est de 94 %.



2 Choix du modèle de consommation approprié

Favoriser un maximum de flexibilité, de choix et d'évolutivité

D'une simple option utile, les espaces de travail numériques intelligents sont devenus un modèle indispensable pour pratiquement toutes les entreprises. En répondant aux attentes des collaborateurs, les organisations sont en mesure d'offrir des expériences qui, n'améliorent pas seulement la productivité, mais attirent et fidélisent également les talents. Il est toutefois difficile de choisir les modèles de consommation matériels et logiciels appropriés sans trop compliquer la gestion informatique.

La bonne nouvelle, c'est qu'il existe des solutions. Vous pouvez choisir le modèle CAPEX traditionnel par achat direct ou opter pour la flexibilité d'un modèle OPEX offrant des niveaux variables de solutions as-a-service que vous choisirez de consommer.

42 %

des organisations affirment que les espaces de travail numériques intelligents ne sont plus une option, mais bien une nécessité pour l'activité³.

Cette étape est conçue pour répondre à des questions importantes telles que :

- Comment allez-vous optimiser les licences ?
- Quels sont les niveaux d'utilisation actuels de vos utilisateurs ?
- Quelles sont les meilleures options de licence en fonction des typologies d'utilisateurs ?
- Devez-vous consolider votre environnement de licences existant ?
- Quelles sont vos meilleures options de maintenance pour limiter les interruptions ?
- De combien pouvez-vous réduire les coûts de support IT ?
- En quoi des coûts IT prévisibles vont-ils améliorer votre flux de trésorerie ?
- Dans quelle mesure la simplification de la gestion du cycle de vie des appareils va-t-elle réduire la complexité et les coûts informatiques ?

Découvrez Dell Lifecycle Hub



Regarder la vidéo

Solutions matérielles et de cycle de vie flexibles avec paiement mensuel prévisible

Dell APEX PC-as-a-Service offre aux clients la flexibilité suprême en personnalisant tout le cycle de vie de leurs PC : sélection des appareils et des périphériques, services, support et retrait, le tout combiné avec des conditions de paiement flexibles.

30 %
de réduction des coûts de support⁴



Appareils

Vous avez le choix parmi certains des appareils, écrans et périphériques professionnels les plus sûrs et les plus intelligents au monde. Principaux avantages :

- Un logiciel d'optimisation intégré basé sur l'IA qui analyse votre façon de travailler et réagit en conséquence
- Des écrans et accessoires primés pour tous les styles de travail

Solutions de cycle de vie

Personnalisez des solutions qui couvrent le déploiement, la gestion, la sécurité, le support et le retrait en fin de contrat, pour bénéficier notamment des avantages suivants :

- Productivité dès le premier jour avec les solutions de provisionnement Dell
- Support prédictif et proactif pour garantir le temps d'activité des collaborateurs
- Donner les moyens aux collaborateurs de travailler où qu'ils se trouvent grâce aux solutions de sécurité de Dell
- Gestion simplifiée de l'environnement de votre choix

Conditions flexibles

Prenez le contrôle de vos budgets et dépenses IT, et bénéficiez notamment des avantages suivants :

- Abonnement personnalisable avec paiement mensuel prévisible*
- Aucun investissement initial
- Flexibilité d'évoluer en fonction des besoins de votre entreprise

* Payment solutions provided and serviced by Dell Financial Services L.L.C. or its affiliate or designee ("DFS") for qualified customers. Offers may not be available or may vary in certain countries. Where available offers may be changed without notice and are subject to product availability, applicable law, credit approval, documentation provided by and acceptable to DFS and may be subject to minimum transaction size. Offers not available for personal, family, or household use. Dell Technologies and the Dell Technologies logo are trademarks of Dell Inc. Restrictions and additional requirements may apply to transactions with governmental or public entities. Dell APEX PCaaS: At the end of the contract, the customer may renew the contract or return the equipment to DFS.

3 Migration vers un avenir optimisé par l'IA générative

Favoriser un maximum de flexibilité, de choix et d'évolutivité

Vous avez préparé votre organisation en mettant en place une stratégie d'adoption de l'IA générative pour vos outils de productivité, avez défini votre plan et sélectionné les modèles de consommation du matériel et des logiciels qui vous avantageront : il est maintenant temps d'entamer le processus de migration.

Quelle est la stratégie de migration optimale ?
Posez-vous les questions suivantes :

- Mon environnement actuel est-il prêt ?
- Est-ce que je dispose de l'expertise requise en interne ?
- Ma stratégie de migration est-elle efficace ?
- Quels outils d'optimisation peuvent m'aider à accélérer la migration ?

Comment Dell vous aide à migrer

Dell Technologies vous offre des services de migration pour faciliter la transition fluide de votre environnement Microsoft 365. Dell peut vous aider à effectuer la transition, aussi bien à partir d'une installation sur site que d'une autre solution Cloud.

Migrez tous vos contenus essentiels vers Microsoft 365 pour y accéder en tout lieu et à tout moment. Nos experts vous aident à déplacer efficacement les données là où elles stimuleront l'innovation, quel que soit leur emplacement actuel. Nos services de migration des données renforcent le contrôle, la sécurité et la valeur au moyen de processus normalisés de planification, d'exécution et de transfert de connaissances. Nous réduisons les risques grâce à des pratiques d'excellence fiables et fournies par des experts, qui ont prouvé qu'elles réduisaient de 99,5 % les interruptions de service lors des migrations.

75 %

des organisations déclarent que leurs décideurs informatiques ont besoin d'une expertise externe pour favoriser la réussite de leurs équipes IT internes⁵

Les services Dell Data Migration Services réduisent les temps d'inactivité de

99,5 %⁶

Installation et configuration

- Portail d'activation
- Configuration du compte
- Activation de domaine
- Abonnements et licences
- Options d'achat

Configuration et migration

- Migration de messagerie
- Configuration d'Outlook
- Synchronisation des annuaires
- Connexion des appareils mobiles
- Configuration de l'authentification unique

4 Déploiement de vos solutions d'IA générative

Optimisation de la migration pour maximiser la productivité

Les environnements IT d'aujourd'hui compliquent le provisionnement. En effet, il peut s'avérer complexe, chronophage, voire frustrant, de gérer les différents besoins de vos équipes, la nécessité de visibilité sur le suivi, l'installation des logiciels exigés par certains services, les interruptions de service pendant les mises à jour et la distribution d'appareils aux utilisateurs distants.

Comprendre l'importance de la gestion du temps et des coûts permet aux entreprises de bénéficier de tout le potentiel de la productivité optimisée par l'IA générative. Cette section présente des considérations stratégiques sur le déploiement, notamment l'évaluation du niveau de préparation, la définition des objectifs, l'estimation du calendrier et la planification budgétaire.

Comment allez-vous déployer efficacement l'IA générative ?

Posez-vous les questions suivantes :

- Comment allez-vous tirer le meilleur parti de vos données ?
- Avez-vous désigné une équipe de déploiement de l'IA générative ?
- Comment protégez-vous vos données et la propriété intellectuelle ?
- Quel est votre calendrier de déploiement ?
- À quoi ressemblera un déploiement réussi ?
- Avez-vous donné la priorité à certains utilisateurs pour le déploiement ?
- Comment allez-vous gérer l'introduction de la console ?
- Quelles applications allez-vous regrouper pour les installations sans surveillance ?
- Comment allez-vous assurer le transfert de connaissances aux administrateurs et aux agents du centre d'assistance ?

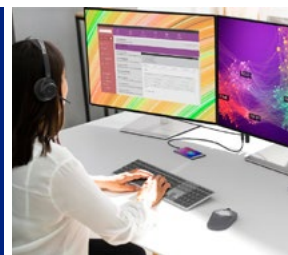


Comment Dell facilite le déploiement

Nos services de déploiement, tels que ProDeploy Client Suite, sont conçus pour alléger la tâche de votre équipe IT. Procurer des appareils personnalisés aux utilisateurs plus rapidement et en moins d'étapes, de manière à ce qu'ils soient opérationnels rapidement.



Plus de 30 000
PC configurés quotidiennement



97,5 %
de satisfaction globale des clients concernant les services de configuration

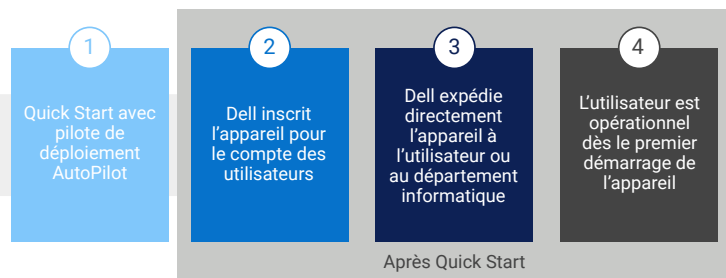


Avec Connected Provisioning, le délai de productivité des utilisateurs finaux se situe entre
5 et 25 minutes

* En fonction de la charge de données et de la bande passante de l'opérateur de l'utilisateur final

Services Quick Start pour Microsoft Intune et Autopilot

Service Dell Quick Start : avec un engagement de base sur 2 semaines, ce service vous aide à configurer votre environnement et à le préparer pour la gestion moderne des appareils et le provisionnement moderne. Pour cela, il utilise Microsoft Intune, un service Cloud de gestion des appareils et des applications qui permet à votre personnel de rester productif tout en assurant la protection des données de votre entreprise.



Experts



- Examen de votre environnement
- Optimisation de configuration Microsoft Intune
- Introduction de la console de gestion
- Installation des applications clés, affectation et profils des appareils *

Informations



- Présentation des types de déploiement Windows Autopilot
- Examen d'Azure Active Directory (AD)
- Pilote d'inscription des appareils et validation Autopilot**

Facilité



- Transfert de connaissances aux administrateurs et au centre d'assistance du client
- Experts certifiés Dell internes, formés au provisionnement des mises en œuvre Intune

Services inclus :

- Vérification de la configuration Azure AD
- Présentation de la console de gestion
- Stratégies de groupe ou stratégies modernes
- Configuration du profil de l'utilisateur final
- Configuration du profil des appareils
- Gestion des applications
- Inscription des appareils
- Affectation des appareils
- Déploiements de Windows 11
- Déploiements de Windows Autopilot
- Transfert de connaissances

(*) Jusqu'à 10 applications. Le client doit regrouper les applications pour les installations non surveillées avant le démarrage du service.

(**) Assistance pilote avec inscription de jusqu'à 100 ou 10 % d'appareils dans l'environnement d'un client (valable pour le plus petit des deux).

Provisionnement Dell avec Windows Autopilot

L'alliance d'Autopilot et de la gestion unifiée des points de terminaison (Unified Endpoint Management) donne aux administrateurs IT la possibilité de provisionner automatiquement de nouveaux appareils depuis le Cloud vers le bureau de l'utilisateur final, et ce, sans nécessiter l'intervention d'un technicien ou d'un revendeur à valeur ajoutée. Nous combinons cela avec des services de configuration pour lancer le processus de provisionnement en usine, afin de réduire le délai d'installation sur place.

Nous chargeons une image générique Dell (nouvelle installation de Windows sans ajout de logiciels constructeur) sur le système pendant le processus de fabrication. Nous téléchargerons ensuite les informations relatives à l'appareil qui permettent de procéder à l'enregistrement auprès de Microsoft en votre nom. Ainsi, vous gardez le contrôle sur la version de Windows, et cela permet la préinscription du PC pour réduire les tâches d'administration IT.

Le provisionnement Dell fournit :

- une image générique sans logiciel non autorisé ;
- un enregistrement sur le Cloud pour chaque système Dell (tous les modèles) ;
- la possibilité d'imposer une version de Windows 11 vérifiée et testée par votre organisation ;
- des mises à jour des pilotes effectuées avant la livraison des systèmes aux utilisateurs finaux.



5 Optimisation de l'adoption et de l'utilisation



Lorsque vous avez investi dans Copilot dans Windows et Copilot pour Microsoft 365 afin de tirer parti de la productivité optimisée par l'IA pour tout votre personnel, vous devez veiller à atteindre votre plein potentiel en garantissant l'efficacité de l'adoption et de l'utilisation.

Comment Dell Technologies vous aide à adopter

Services professionnels pour l'IA générative : notre gamme de services professionnels pour l'IA générative vous aide à accélérer et à faire évoluer votre adoption et votre mise en œuvre.

Au cours des premières étapes de planification, nos services Digital Employee Experience auront identifié vos typologies d'utilisateurs et leurs besoins en matière d'utilisation, ainsi que des solutions optimisées pour chaque public. Nous proposons désormais des solutions sur mesure (contenu, formations, etc.) qui permettent aux collaborateurs de tirer pleinement parti des nouvelles technologies et d'optimiser la valeur des investissements.



Offres de services :

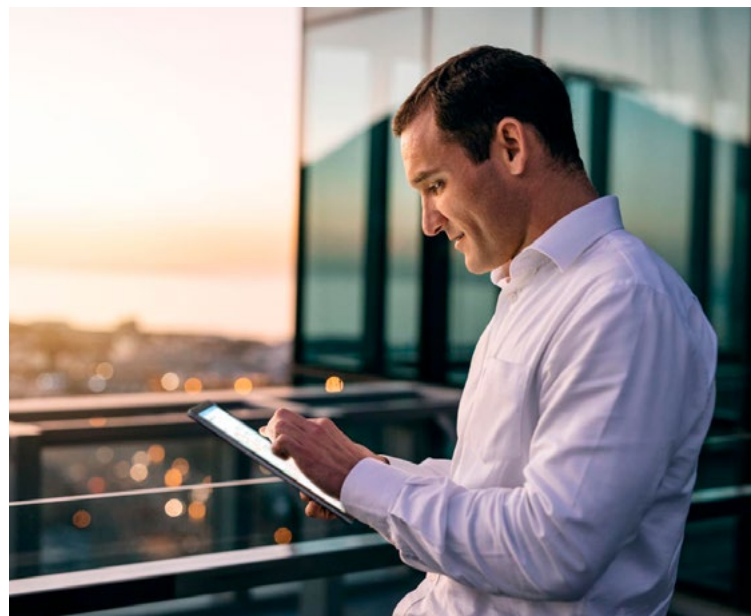


- Programme d'adoption et de gestion des changements
- Accès à une formation pour l'utilisateur final
- Modèles d'adoption
- Guides de gestion des changements
- Objectifs de changement basés sur les typologies d'utilisateurs
- Mesures/Tableaux de bord

Vous pouvez vraiment **tout avoir**

En choisissant Dell pour accélérer l'adoption de la productivité optimisée par l'IA à l'échelle de votre personnel, vous ne bénéficiez pas uniquement de notre expertise, mais également de nos partenariats étroits avec Intel et Microsoft.

Ceux-ci ont pour résultat des solutions qui ont été développées et codéveloppées par trois leaders du secteur. Le matériel optimisé pour les charges applicatives d'IA et par les derniers processeurs Intel® Core™ Ultra, associé à des services et à une expertise technique offre aux entreprises un partenariat complet pour dynamiser les résultats et accélérer la transformation numérique.



- Microsoft **FastTrack Partner** mondial
- **+ de 47 000** certifications Microsoft détenues par les techniciens Dell
- **7/7** désignations de solutions Microsoft
- Membre de l'**Association de sécurité intelligente de Microsoft**



Cliquez ici pour

Oubliez les concessions

¹ ESG, Beyond the Hype: Real-world investments, use cases and concerns, août 2023

² Work Trend Index Special Report - What Can Copilot's Earliest Users Teach Us About Generative AI at Work? 15 novembre 2023

³ Livre blanc IDC réalisé à la demande de Dell Technologies, « Lower Costs and Drive Better Outcomes with a Single Vendor for Multiple IT Services », avril 2022

⁴ D'après une étude Forrester, Total Economic Impact™ (TEI) réalisée à la demande de Dell Technologies.

⁵ [IT Leaders Leverage Outside Expertise To Achieve Business Outcomes: IT Leaders Need IT Services To Achieve Business Outcomes. Un document Forrester Consulting sur le leadership éclairé réalisé à la demande de Dell Technologies, 2023.](#)

⁶ IDC : Market Perspective. Security and the Global DataSphere: A Data-Driven World Needs Its Data Protected.

Copyright © 2024 Dell Inc. ou ses filiales. Tous droits réservés. Dell Technologies, Dell et les autres marques commerciales sont des marques commerciales de Dell Inc. ou de ses filiales.

Les autres marques sont la propriété de leurs détenteurs respectifs. Toutes les autres marques et marques déposées sont la propriété de leurs détenteurs respectifs. Le siège social mondial de Dell Technologies se situe à l'adresse suivante : One Dell Way, Round Rock, Texas, 78682, États-Unis.

Les technologies Intel peuvent nécessiter du matériel compatible, des logiciels spécifiques ou l'activation de services. Aucun produit ni composant n'offre une sécurité absolue. Vos coûts et résultats sont susceptibles de varier. Intel, le logo Intel, Intel Core et Intel vPro, et les autres marques Intel citées sont des marques commerciales d'Intel Corporation ou de ses filiales.

Microsoft, le logo Microsoft, Windows, le logo Windows 11, Microsoft 365, Microsoft Copilot et Microsoft Azure sont des marques commerciales de Microsoft Corporation aux États-Unis et dans d'autres pays.

 **DELL**Technologies

 **Windows 11**

 **intel**®