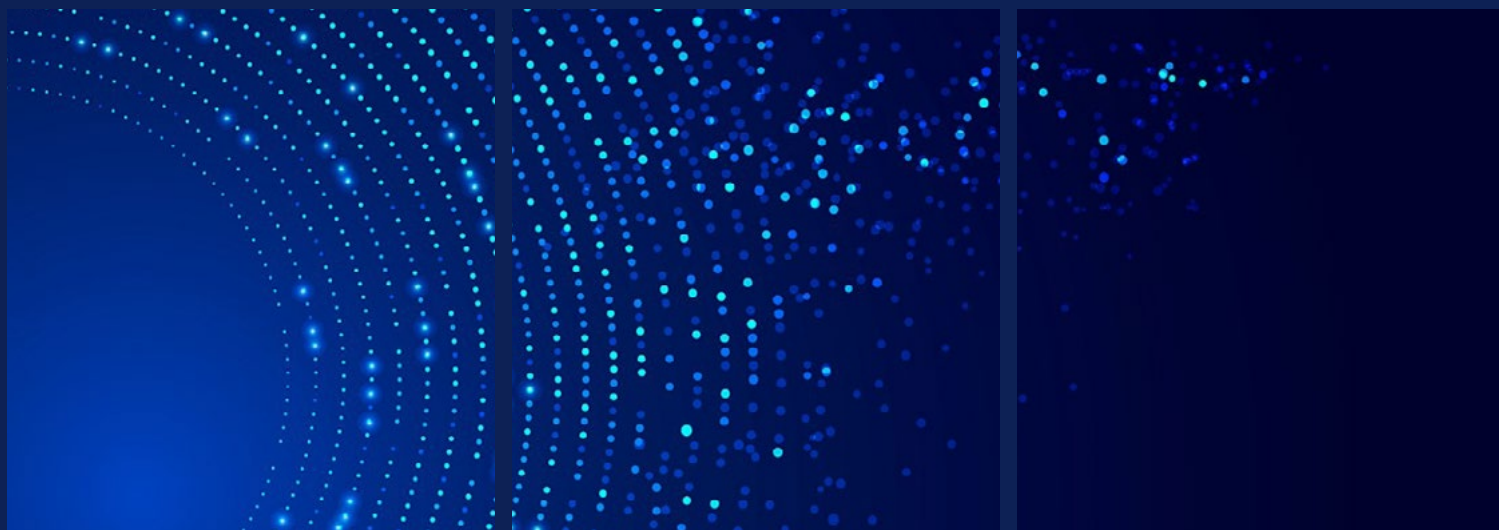


# No renuncie a nada

---

**Cinco pasos para agilizar** la productividad basada en IA de su organización con Dell Technologies, Intel y Microsoft



# Resumen ejecutivo

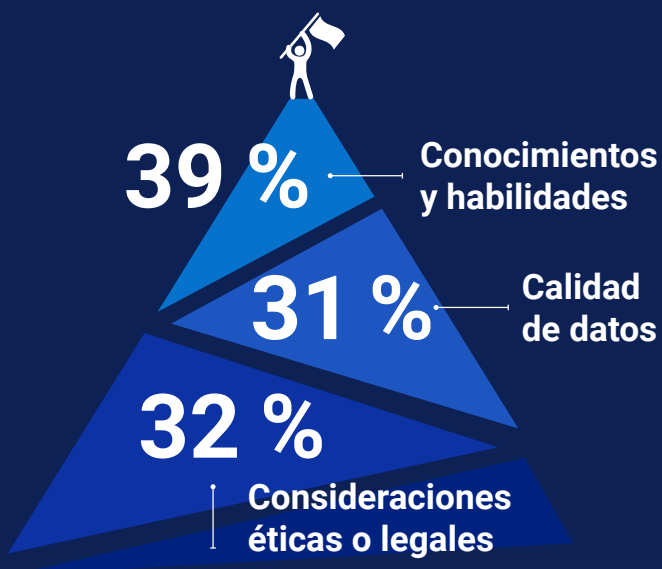
En todo el mundo, organizaciones de todo tipo y tamaño compiten en la adopción de la IA generativa (IAG) para avanzar en sus diversos objetivos, desde aumentar la productividad y los ingresos hasta reducir el tiempo de comercialización o mejorar la calidad de los productos. Una de las áreas donde se genera valor con especial rapidez es en la mejora de la productividad de los empleados con tecnología basada en IA. Para muchas organizaciones, esta necesidad implica adoptar herramientas de productividad generalizadas ya conocidas, como Microsoft Windows y Microsoft 365, así como sus actualizaciones a las versiones más recientes, que incluyen Microsoft Copilot. Todas ellas se incluyen en los dispositivos Dell modernos con la tecnología de los procesadores Intel® Core™ Ultra más recientes.

Puesto que Copilot para Microsoft 365 integra a la perfección las capacidades de la IA generativa en las aplicaciones esenciales de productividad, mejora excepcionalmente la productividad y la eficiencia de los empleados. Sin embargo, para incorporar correctamente esta tecnología de vanguardia, es indispensable adoptar un enfoque estratégico con el fin de que la organización, los datos, los dispositivos de usuario final y los empleados estén preparados para adoptar Copilot tanto en Windows 11 como en Microsoft 365.

## El reto

Muchas organizaciones afrontan trabas que pueden interponerse en la correcta adopción de la tecnología de IA generativa. Entre ellas, se incluyen la carencia de conocimientos y habilidades, aspectos éticos y legales, y la gestión del control y la seguridad de los datos para evitar la filtración de IP. Por este motivo, las organizaciones deben ser prudentes en su enfoque a la hora de poner en marcha el proceso de adopción de la IA generativa.

### Principales retos de la IAG que afrontan las empresas<sup>1</sup>



### ¿Está preparada su organización para la productividad basada en IA?

#### Pregúntese:

- ¿Ha definido bien la estrategia de IA generativa para sus empleados?
- ¿Cómo incorporará datos y los protegerá?
- ¿Ha identificado los casos prácticos que tienen prioridad?
- ¿Cuenta con los conocimientos y los recursos que necesita?
- ¿Cómo hará la migración a las nuevas herramientas?
- ¿Cómo garantizará la adopción generalizada de estas herramientas de productividad basadas en IA?



## Tres líderes del mercado aceleran la productividad basada en IA de sus empleados

Para ayudarle a incorporar, implementar, proteger y gestionar la IA generativa (específicamente para fines de productividad), Dell, Intel y Microsoft han colaborado para crear las soluciones y los servicios diseñados de forma conjunta que se detallan en este documento técnico. De este modo, le resultará más fácil, eficaz y rápido conseguir los beneficios de la productividad basada en IA para los empleados.



68 %

Porcentaje de empresas que afirman que Copilot mejora la calidad de su trabajo<sup>2</sup>

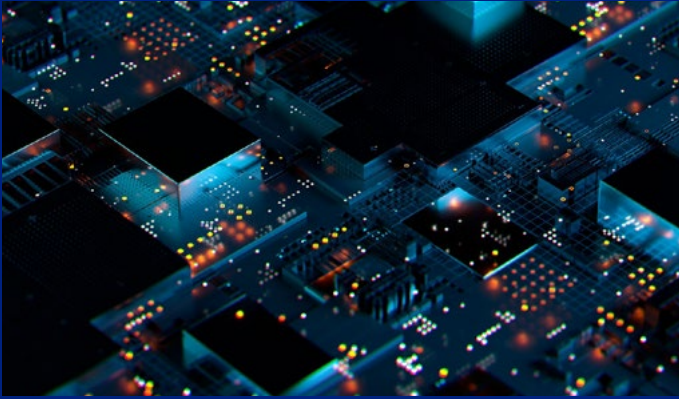
70 %

Porcentaje de usuarios empresariales que dicen ser más productivos gracias a Copilot<sup>2</sup>

### Diseño conjunto que impulsa los resultados

Dell lleva ya más de 35 años colaborando con Intel y Microsoft. Los servicios y soluciones diseñados conjuntamente, así como nuestros conocimientos técnicos, se combinan perfectamente para ofrecer a las organizaciones soluciones desarrolladas en estrecha colaboración para impulsar los resultados. Además, los cinco pasos siguientes están pensados para que esta colaboración agilice la transformación de los empleados y maximice su inversión en productividad basada en IA generativa.

# 1. Planificar el proceso de adopción de la IA generativa



Nuestra metodología para implementar Copilot para Microsoft 365 no se limita a evaluar si sus tecnologías fundamentales están preparadas. Engloba la evaluación de las repercusiones en los procesos (también en la seguridad y la gobernanza) y la ayuda en la adopción de tecnología para equipar a sus empleados con las herramientas necesarias para maximizar el retorno de la inversión.

Este paso le ayuda a responder a preguntas importantes, como, por ejemplo:

- ¿Cómo colaborarán en el proyecto las partes interesadas y los equipos de TI de la empresa?
- ¿Ha definido los tipos de perfiles de empleado y determinado los requisitos del usuario final de funciones específicas, como desarrolladores, profesionales del diseño y usuarios avanzados?
- ¿Tiene la certeza de que podrá abordar la gobernanza de datos de IA?
- ¿Cómo transmitirá el uso que va a hacer la organización de la IA?
- ¿Cómo reciclará a los empleados para un futuro basado en la IA generativa?
- ¿Ha determinado la arquitectura cliente adecuada para poder ejecutar aplicaciones basadas en IA?
- ¿Cómo supervisará las repercusiones en toda la organización?

## Cómo ayuda Dell Technologies en el desarrollo de su plan de éxito

Aparte de determinar si las tecnologías de su entorno están preparadas, también examinamos los principales criterios, como definir los tipos de perfiles de empleado para asignarlos a casos prácticos. Asimismo, nos cercioramos de que haya implementado una estrategia relevante que responda a las necesidades particulares de su organización. Determinamos la arquitectura cliente, los dispositivos, las licencias y el enfoque de adopción óptimos para respaldar los tipos de perfiles que tiene en la empresa en función de las tecnologías basadas en IA que requieran.



**Creador**



**Mediador**



**Especialista**



**Productor**





## Accelerator Workshop para la transformación de la plantilla

Al coordinar las prioridades de cada departamento y utilizar nuestra metodología actual y preparada para el futuro, podemos evaluar rápidamente el entorno de su empresa y establecer un roadmap de acciones para lograr los resultados deseados.

En este taller de dos días, le podemos ayudar a entender los estilos de trabajo de los empleados y a optimizar las experiencias de cada uno de ellos mediante informática moderna de usuario final, aplicaciones de productividad en la cloud y servicios de TI simplificados. Entre los temas, se puede incluir:

- Entender las necesidades, las preferencias y los posibles efectos de Copilot para Microsoft 365 en diferentes grupos de usuarios.
- Definir la estrategia necesaria para permitir que Copilot acceda a los datos relevantes a la vez que se administra la gobernanza y la seguridad a través de permisos e identidades.
- Establecer una adopción eficaz y un plan de cambios para respaldar a los trabajadores y que así aprovechen al máximo las funciones de Microsoft Copilot.
- Establecer un plan práctico de implementación y medición.



**Servicios ProConsult Advisory:** después de una edición gratuita inicial de Accelerator Workshop, ofrecemos un servicio de asesoría de pago que le orienta sobre cómo ejecutar sus planes de transformación de las aplicaciones, el entorno de TI y la plantilla en tan solo seis semanas.



Estos servicios incluyen:

**Abordar los perfiles de empleado:** nuestros expertos colaborarán con usted para entender sus necesidades y preferencias únicas y los posibles efectos que puede tener la IA generativa en sus grupos de usuarios. Ayudamos a optimizar el gasto y la productividad asegurándonos de que asigna las licencias correctas.

Identificamos los dispositivos Dell adecuados que utilizan los procesadores Intel® Core™ Ultra más recientes, diseñados específicamente para responder a los casos prácticos de IA en Microsoft 365, además de la próxima hornada de aplicaciones mejoradas con IA. Asimismo, nos aseguramos de que tenga todos los periféricos necesarios para adoptar plenamente la productividad basada en IA.

Nuestros servicios se centran en desarrollar perfiles de empleado bien definidos para favorecer la adopción personalizada de las nuevas herramientas de IA generativa. Al adaptarse a diversos estilos de trabajo, nos aseguramos de que la IA generativa incremente la productividad y, al mismo tiempo, ofrezca una experiencia de usuario positiva.



**Medición de la experiencia de los empleados:** ayudamos a entender lo que funciona y lo que no con mediciones de los valores de referencia, evaluaciones de la opinión de los usuarios y la resolución proactiva de los problemas mediante datos de telemetría de puntos finales.



**Servicios para la experiencia del empleado digital con la IA generativa:** adapte la tecnología para satisfacer las necesidades de las diferentes funciones, como los desarrolladores, los profesionales del diseño y los usuarios avanzados. Nuestros servicios facilitan la correcta integración de las tecnologías de IA generativa, como Copilot para Microsoft 365, en los flujos de trabajo. Nuestro equipo ofrece servicios de consultoría y optimización para mejorar el enfoque de su organización en lo que se refiere a la productividad basada en IA generativa. Para ello, damos prioridad a la adopción de los usuarios y la gestión de cambios para que su equipo pueda utilizar de forma eficaz las inversiones en IA generativa.



### **Beneficios de la tecnología basada en perfiles:**

**Asistencia proactiva:** Dell IT usa herramientas de telemetría para crear un modelo de asistencia proactiva. Este modelo correlaciona sistemas y datos sobre la satisfacción para mantener los perfiles al día.

**Agilidad:** Dell IT identifica las tendencias emergentes referentes a cada perfil de empleado para aumentar la agilidad a la hora de satisfacer las necesidades de los equipos empresariales.

**Alta satisfacción:** desde que Dell ha implementado la tecnología basada en perfiles, ha logrado algunas de las puntuaciones más altas en cinco años en satisfacción de los empleados en cuanto a productos y servicios de tecnología. La puntuación general de satisfacción del cliente para la asistencia técnica es del 94 %.



## 2. Elegir el modelo de consumo idóneo

### Llegar al máximo de flexibilidad, posibilidades y capacidad de ampliación

Los lugares de trabajo digitales inteligentes han pasado de ser una opción a una obligación para la mayoría de las empresas. Satisfacer las expectativas de los empleados hace referencia a que las organizaciones pueden ofrecer experiencias que no solo mejoran la productividad, sino que también atraen profesionales y los retienen. Sin embargo, elegir los modelos de consumo adecuados para el hardware y el software sin incrementar la complejidad en el entorno de TI es todo un reto.

Lo bueno es que hay opciones. Puede elegir el modelo CAPEX tradicional que conlleva compras directas o puede optar por la flexibilidad de un modelo OPEX con varios niveles de soluciones como servicio entre las que puede elegir.

# El 42 %

de las organizaciones opina que los lugares de trabajo digitales inteligentes han pasado de ser una opción a una obligación para las empresas.<sup>3</sup>

Este paso está pensado para responder a preguntas importantes, como, por ejemplo:

- ¿Cómo optimizará la adquisición de licencias?
- ¿Cuáles son los niveles de uso actuales de sus usuarios?
- ¿Cuáles serán en el futuro las mejores opciones de licencia según cada tipo de perfil?
- ¿Debería consolidar su entorno de licencias actual?
- ¿Cuáles son las mejores opciones de mantenimiento que tiene para minimizar las interrupciones?
- ¿En qué medida puede reducir los costes del soporte de los sistemas de TI?
- ¿Cómo se verá el flujo de caja mejorado si puede predecir los costes de TI?
- ¿Hasta qué punto se reducirán los costes y la complejidad de TI al simplificar la gestión del ciclo de vida de los dispositivos?

# Cómo le ayuda Dell Technologies a elegir las soluciones adecuadas

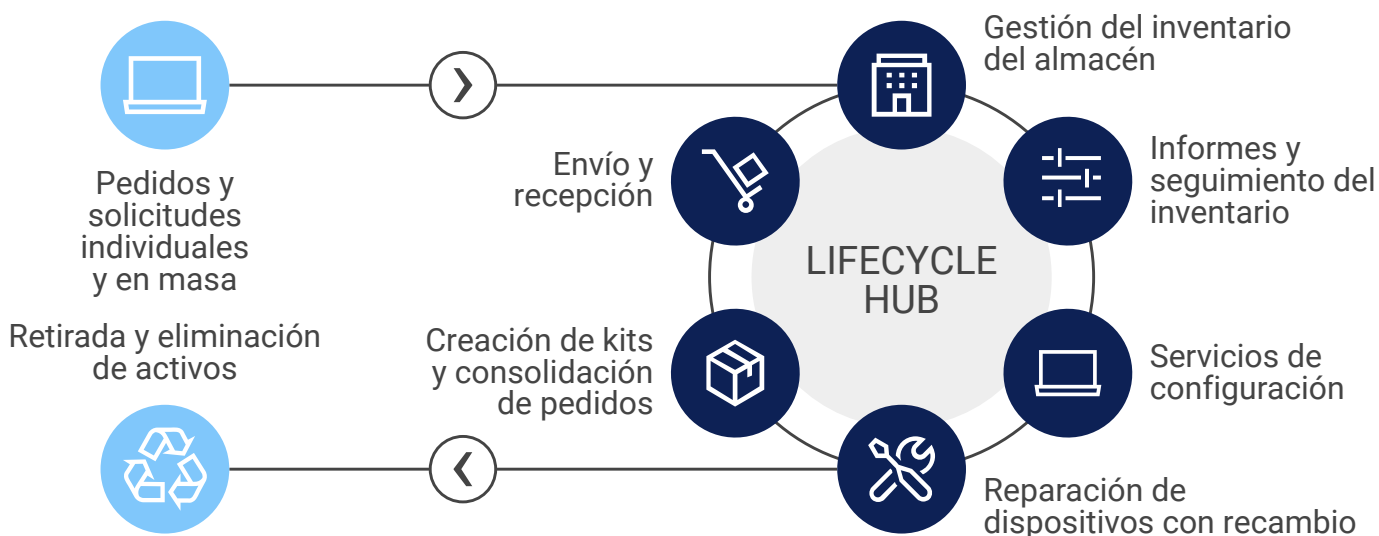
Un aspecto clave para ofrecer una experiencia satisfactoria a los empleados es utilizar recursos externos para los servicios de TI. Además, cuanto más recursos subcontrate y consolide con un solo socio, más ventajas obtendrá y mejores experiencias podrá ofrecer a los empleados.

**Administración del ciclo de vida de los dispositivos:** el centro Dell Lifecycle Hub combina la gestión de activos de hardware y warehousing con servicios de configuración y conocimientos de implementación en una sola solución integral. Dell Lifecycle Hub, que incluye servicios de devolución, reparación, actualización, intercambio de unidades enteras y reacondicionamiento, ayuda a los empleados en su trabajo, maximiza el uso del inventario de dispositivos y libera recursos de TI para que puedan dedicarse a las prioridades de la empresa que debe gestionar el equipo de tecnología informática.

Además, gracias a la gestión de Dell de la actualización de dispositivos, el parque informático estará actualizado sin pasarse del presupuesto. Dell se ocupa de las necesidades de los clientes de actualización continuada de los dispositivos de múltiples proveedores. Entre las tareas ofrecidas se incluyen la planificación, la previsión y las comunicaciones. Junto con Lifecycle Hub, Dell elimina las interrupciones por la administración de las actualizaciones continuadas del parque informático y hace que el proceso sea sencillo y productivo para los empleados.

## Ventajas de Lifecycle Hub:

- Envía PC configurados y nuevos kits para empleados recién incorporados que permiten maximizar la productividad desde el primer día.
- Gestiona las devoluciones de dispositivos cuando los empleados dejan la empresa, de modo que los dispositivos puedan reutilizarse.
- Ofrece sustituciones de toda la unidad si se producen fallos, para que los empleados pueden volver a ser productivos rápidamente.
- Gestiona la renovación de los dispositivos al final del periodo de arrendamiento o cuando han perdido su valor.
- Facilita la retirada adecuada del dispositivo al final de la vida útil.



Lifecycle Hub ofrece una solución de gestión del ciclo de vida de los dispositivos de múltiples proveedores completa y totalmente integrada.



## Explore Dell Lifecycle Hub



Ver el vídeo

## Soluciones flexibles de hardware y del ciclo de vida a cambio de un pago mensual predecible

Dell APEX PC-as-a-Service ofrece a los clientes una flexibilidad sin igual, con personalización de todo el ciclo de vida de los PC, desde la selección de los dispositivos y los periféricos hasta los servicios, la asistencia y la retirada sin olvidarse de unas condiciones de pago flexibles.

# 30 %

Porcentaje de reducción en los gastos de asistencia<sup>4</sup>



### Dispositivos

Elija entre algunos de los dispositivos, monitores y periféricos empresariales más inteligentes y seguros del mundo. Estos son algunos de sus beneficios:

- Software integrado de optimización basado en IA que aprende su manera de trabajar y responde en consecuencia
- Galardonados monitores y accesorios para cualquier estilo de trabajo

### Soluciones para el ciclo de vida

Personalice soluciones que se ocupen de la implementación, la gestión, la seguridad, la asistencia y la retirada al final del plazo. Estos son algunos de sus beneficios:

- Productividad desde el primer día gracias a las soluciones de aprovisionamiento de Dell
- Asistencia predictiva y proactiva para garantizar tiempos de actividad para los empleados
- Herramientas necesarias para que los empleados trabajen desde cualquier lugar con soluciones de seguridad de Dell
- Gestión simplificada en el entorno de su elección

### Condiciones flexibles

Hágase con el control de los gastos y los presupuestos de TI, con beneficios como los siguientes:

- Suscripción personalizable con un pago mensual predecible\*
- Sin inversión inicial
- Flexibilidad para adaptarse según las necesidades empresariales

\* Payment solutions provided and serviced by Dell Financial Services L.L.C. or its affiliate or designee ("DFS") for qualified customers. Offers may not be available or may vary in certain countries. Where available offers may be changed without notice and are subject to product availability, applicable law, credit approval, documentation provided by and acceptable to DFS and may be subject to minimum transaction size. Offers not available for personal, family, or household use. Dell Technologies and the Dell Technologies logo are trademarks of Dell Inc. Restrictions and additional requirements may apply to transactions with governmental or public entities. Dell APEX PCaaS: At the end of the contract, the customer may renew the contract or return the equipment to DFS.

# 3 Transición hacia un futuro basado en la IA generativa

## Llegar al máximo de flexibilidad, posibilidades y capacidad de ampliación

Ya ha preparado a su organización con estrategia para integrar la IA generativa en las herramientas de productividad. También ha diseñado un plan y ha seleccionado los modelos de consumo de hardware y software que le ofrecerán mayores ventajas. Ha llegado el momento de iniciar el proceso de migración.

¿Cuál es el recorrido de migración ideal?  
Pregúntese:

- ¿Está preparado mi entorno actual?
- ¿Tenemos los conocimientos necesarios dentro de la empresa?
- ¿Hasta qué punto es eficaz mi estrategia de migración?
- ¿Qué herramientas de optimización pueden ayudarme a acelerar la migración?

## Cómo le ayuda Dell en la migración

Dell Technologies ofrece servicios de migración para ayudarle a que la transición hacia el entorno de Microsoft 365 vaya sobre ruedas. Cuando realice la transición desde una configuración en las instalaciones u otra solución de cloud, Dell puede ayudarle a hacer el cambio.

Migre el contenido esencial a Microsoft 365 para disponer de acceso en cualquier momento y lugar. Nuestros expertos le ayudarán a migrar los datos eficazmente, desde su ubicación actual hasta el entorno en el que mejor favorezcan la innovación. Nuestros servicios de migración de datos proporcionan mayor control, seguridad y valor a través de procesos estandarizados en la planificación, la ejecución y la transferencia de conocimientos. Reducimos el riesgo gracias a la aplicación por parte de expertos de fiables procedimientos recomendados que han demostrado disminuir en un 99,5 % el tiempo de inactividad durante las migraciones.

# 75 %

Porcentaje de las organizaciones que declaran que los responsables de la toma de decisiones de TI necesitan conocimientos externos que ayuden a los equipos de TI internos a obtener buenos resultados<sup>5</sup>

Los servicios de migración de datos de Dell reducen el tiempo de inactividad en un

# 99,5 %<sup>6</sup>

### Configuración e instalación

- Portal de activación
- Configuración de cuentas
- Activación de dominios
- Suscripciones y licencias
- Opciones de compra

### Configuración y migración

- Migración del correo electrónico
- Configuración de Outlook
- Sincronización de directorios
- Conexión para dispositivos móviles
- Configuración de inicio de sesión único

# 4. Implementación de soluciones de IA generativa

## Optimizar la migración para maximizar la productividad

Los entornos de TI actuales hacen que el aprovisionamiento pase a ser todo un reto. Gestionar los diferentes requisitos de sus equipos y la necesidad de que haya visibilidad del seguimiento, así como instalar el software necesario para ciertos departamentos específicos, reducir el tiempo de inactividad durante las actualizaciones y distribuir dispositivos a los usuarios remotos puede resultar complejo, prolongado e incluso frustrante.

Comprender la importancia de los plazos y los costes hace posible que las empresas aprovechen al máximo todo el potencial de la productividad basada en IA generativa. En esta sección se exploran algunas de las principales consideraciones de implementación, como la evaluación del nivel de preparación, la definición de objetivos, el cálculo de los plazos y la planificación del presupuesto.

¿Cómo implementará la IA generativa de forma eficiente?

Pregúntese:

- ¿Cómo sacará más partido a los datos?
- ¿Ha designado un equipo de implementación para la IA generativa?
- ¿Cómo protegerá los datos y la propiedad intelectual?
- ¿Qué plazos se ha marcado para la implementación?
- ¿Qué sería para usted una implementación correcta?
- ¿Ha dado prioridad a los usuarios en la implementación?
- ¿Cómo gestionará la introducción de la consola?
- ¿Qué aplicaciones empaquetará para las instalaciones desatendidas?
- ¿Cómo transferirá conocimientos a los administradores y a los agentes del soporte técnico?





# Cómo le ayuda Dell en la implementación

Nuestros servicios de implementación, como ProDeploy Client Suite, están diseñados para aliviar la presión del equipo de TI. Así, podrá distribuir dispositivos personalizados a los usuarios más rápidamente y con menos contacto para que lo tengan todo listo antes y puedan empezar a trabajar.



Más de 30 000  
PC configurados cada día



Un 97,5 %  
de satisfacción a nivel mundial de los clientes de servicios de configuración

Con Connected Provisioning, el tiempo que tardan los usuarios finales en ser productivos oscila entre 5 y 25 minutos aproximadamente

\* Depende de la carga de datos y del ancho de banda del ISP del usuario final.

## Servicios de inicio rápido para Microsoft Intune y Autopilot

**Servicio de inicio rápido de Dell:** este servicio, que cuenta con un servicio básico de 2 semanas, le ayuda a configurar el entorno y prepararlo para la gestión moderna de dispositivos y el aprovisionamiento moderno. Esto se consigue con Microsoft Intune, un servicio basado en la cloud que se centra en la gestión de dispositivos y aplicaciones. Permite que la plantilla siga siendo productiva y, al mismo tiempo, mantiene protegidos los datos de la empresa.



<b>Expertos</b>	<ul style="list-style-type: none"> <li>Revisión del entorno</li> <li>Optimización de la configuración de Microsoft Intune</li> <li>Introducción de la consola de gestión</li> <li>Configuración de aplicaciones importantes y perfiles, y asignación de dispositivos*</li> </ul>
<b>Información</b>	<ul style="list-style-type: none"> <li>Introducción a los tipos de implementaciones de Windows Autopilot</li> <li>Revisión de Azure Active Directory (AD)</li> <li>Proyecto piloto de inscripción de dispositivos y validación de Autopilot**</li> </ul>
<b>Facilidad</b>	<ul style="list-style-type: none"> <li>Transferencia de conocimiento para el servicio de soporte técnico y los administradores del cliente</li> <li>Expertos de Dell certificados y en plantilla con formación para implementar el aprovisionamiento para Intune</li> </ul>

- Servicios incluidos:**
- Revisión de configuraciones de Azure AD
  - Introducción a la consola de gestión
  - Comparación de las políticas de grupo y las modernas
  - Configuración de perfiles para usuarios finales
  - Configuración de perfiles de dispositivos
  - Gestión de aplicaciones
  - Registro de dispositivos
  - Asignación de dispositivos
  - Implementaciones de Windows 11
  - Implementaciones de Windows Autopilot
  - Transferencia de conocimiento

(\*) Hasta diez aplicaciones. El cliente debe empaquetar las aplicaciones para las instalaciones no supervisadas antes del inicio del servicio.  
 (\*\*) Asistencia piloto con la inscripción de hasta 100 dispositivos o el 10 % de estos en el entorno de un cliente (la cifra que sea inferior).

# Aprovisionamiento de Dell con Windows Autopilot

La combinación de Windows Autopilot y la gestión unificada de puntos finales permite a los administradores de tecnología informática aprovisionar automáticamente dispositivos nuevos desde la cloud hasta los escritorios de los usuarios finales sin necesidad de retoques adicionales por parte de un técnico o un distribuidor de valor añadido. Combinamos esta solución con nuestros servicios de configuración para iniciar el proceso de aprovisionamiento en la fábrica, lo que reduce el tiempo dedicado a esta tarea en el puesto de trabajo de los usuarios.

Durante el proceso de fabricación, cargamos en el sistema una imagen genérica de Dell (instalación limpia de Windows, sin software de fabricantes de equipos originales añadido). A continuación, cargamos la información del dispositivo necesaria para realizar el registro con Microsoft en su nombre. Esto le ofrece control sobre la versión de Windows, a la vez que habilita el registro previo del PC para reducir las tareas administrativas del personal informático.

## Dell Provisioning proporciona:

- Una imagen genérica que no contiene software no solicitado
- Registro en la cloud de cada sistema Dell (cualquier modelo)
- Capacidad para dejar fijada una versión de Windows 11 que su organización haya verificado y probado
- Actualizaciones de los controladores antes de enviar los sistemas a los usuarios finales





# 5. Maximizar la adopción y el uso

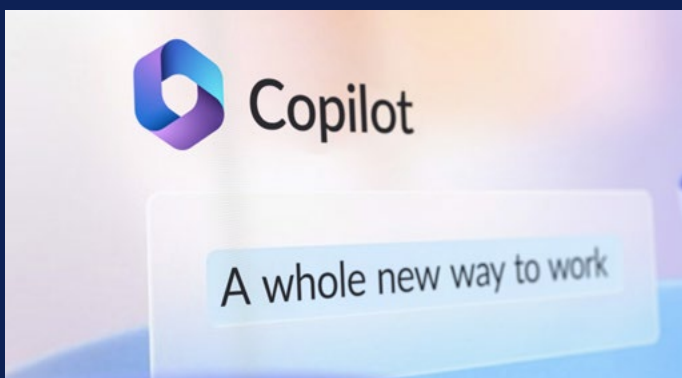


Si invierte en Copilot en Windows y Copilot para Microsoft 365 para sacar partido a la productividad basada en IA para empleados, se recomienda asegurarse de que se adopta y se usa de forma eficaz para garantizar que el potencial que brinda se aprovecha al máximo.

## Cómo Dell Technologies le ayuda en la adopción

Servicios profesionales para la IA generativa: nuestra cartera de servicios profesionales para la IA generativa le ayuda a acelerar y adaptar su adopción e implementación.

En las fases tempranas de la planificación, nuestros servicios de experiencia del empleado digital habrán identificado sus tipos de perfil, sus necesidades de uso y las soluciones optimizadas para cada público. Ahora ofrecemos contenido a medida, formación y más servicios, para que sus empleados puedan sacar el máximo partido de las nuevas tecnologías y maximizar el valor de las inversiones.



## Ofertas de servicios:



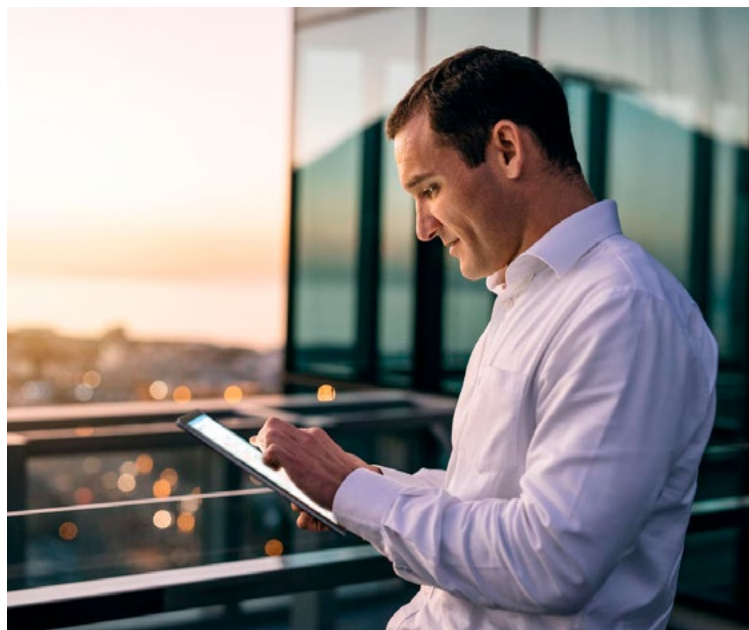
- Programa de adopción y gestión de cambios
- Acceso a formación para usuarios finales
- Plantillas de adopción
- Guía de gestión de cambios
- Objetivos de cambio basados en perfiles
- Parámetros y paneles



# Es posible no **renunciar a nada**

Cuando se elige Dell para acelerar la adopción de las tecnologías de productividad basada en IA para empleados, no solo estará aprovechando nuestros conocimientos, sino que también se beneficiará de nuestra estrecha colaboración con Intel y Microsoft.

El resultado son soluciones de confianza que se han desarrollado y diseñado conjuntamente entre los tres líderes del sector. Este hardware optimizado para las cargas de trabajo de IA con la tecnología de los procesadores Intel® Core™ Ultra más reciente, junto con los servicios y los conocimientos técnicos ofrecen a las organizaciones soluciones desarrolladas en estrecha colaboración para impulsar los resultados y acelerar la transformación digital.



- Socio global de Microsoft **FastTrack**
- **Más de 47 000** certificaciones de Microsoft concedidas a Dell Technicians
- **7 de 7** distinciones de área de soluciones de Microsoft
- Miembro de la **Microsoft Intelligent Security Association**



Haga clic aquí

# No renuncie a nada

<sup>1</sup> ESG, "Beyond the GenAI Hype: Real-world Investments, Use Cases, and Concerns", agosto de 2023

<sup>2</sup> "Work Trend Index Special Report - What Can Copilot's Earliest Users Teach Us About Generative AI at Work?", 15 de noviembre de 2023

<sup>3</sup> Documento técnico de IDC, patrocinado por Dell Technologies, "Lower Costs and Drive Better Outcomes with a Single Vendor for Multiple IT Services", abril de 2022

<sup>4</sup> Según un estudio Total Economic Impact™ (TEI) de Forrester encargado por Dell Technologies

<sup>5</sup> "IT Leaders Leverage Outside Expertise to Achieve Business Outcomes: IT Leaders Need IT Services To Achieve Business Outcomes". Un documento de Forrester Consulting Thought Leadership Spotlight encargado por Dell Technologies, 2023.

<sup>6</sup> IDC: Perspectiva del mercado. "Security and the Global DataSphere: A Data-Driven World Needs Its Data Protected".

Copyright © 2024 Dell Inc. o sus filiales. Todos los derechos reservados. Dell Technologies, Dell y otras marcas comerciales pertenecen a Dell Inc. o sus filiales. Otras marcas comerciales pueden pertenecer a sus respectivos propietarios. El resto de las marcas y las marcas registradas son propiedad de sus respectivos titulares. La sede mundial de Dell Technologies se encuentra en One Dell Way, Round Rock, TX, 78682 (Estados Unidos).

Las tecnologías Intel pueden requerir hardware, software o activación de servicio habilitados. Ningún producto o componente puede ser totalmente seguro. Los costes y los resultados pueden variar en cada caso. Intel, el logotipo de Intel, Intel Core, Intel vPro y otras marcas de Intel son marcas comerciales de Intel Corporation o sus filiales.

Microsoft, el logotipo de Microsoft, Windows, el logotipo de Windows 11, Microsoft 365, Microsoft Copilot y Microsoft Azure son marcas comerciales de Microsoft Corporation en Estados Unidos y en otros países.

