



Guia Fundamental de IA para o Ensino Superior



Guia fundamental de IA para o ensino superior

Na Instructure, buscamos manter o foco naquilo que leva os estudantes e professores ao sucesso. Quando novos desenvolvimentos na área da Inteligência Artificial (IA) emergiram no final de 2022, preocupações e oportunidades foram apontadas em relação à educação. Enquanto a discussão inicial dessas ferramentas abordava a desonestidade acadêmica, muitos não deram atenção ao fato de que os sistemas de IA atuais possuem um potencial imenso para aprimorar a experiência tanto para professores, quanto para os estudantes.

Para que se possa aproveitar os aspectos positivos da IA no ensino superior, deve-se compreender as definições básicas dos termos listados como parte dessa conversa.



Termos e definições

- **IA generativa** é um tipo de inteligência artificial capaz de produzir diversos tipos de conteúdo incluindo texto, imagens e áudio. A tecnologia foi introduzida na década de 60 em chatbots, mas só recentemente obteve a simplicidade em suas novas interfaces de usuário para apresentar as ferramentas para usuários em geral.
- **Modelos de Linguagem Ampla** utilizam uma rede neural com milhões de parâmetros treinados em grandes quantidades de textos da internet para entregarem resultados linguísticos semelhantes a humanos. Modelos de linguagem ampla demonstram conhecimento geral considerável sobre o mundo e são capazes de “memorizar” uma grande quantidade de informações durante o treinamento.
- **OpenAI** é uma organização de pesquisa sem fins lucrativos dedicada a desenvolver e aplicar IA para o benefício da humanidade como um todo. Seu código, também chamado de OpenAI, é uma solução open source que desenvolvedores podem usar para aprimorar ferramentas de texto, código e geração de imagem..
- **ChatGPT** é um chatbot de inteligência artificial publicado pela OpenAI que entrega respostas detalhadas aos pedidos, semelhantes às humanas. Lançado no final de 2022, sua interface simples ajudou na rápida adoção da IA e rapidamente fidelizou mais de um milhão de usuários apenas uma semana após o lançamento.
- **AI Chatbots** são programas computacionais que utilizam da IA e Processamento de Linguagem Natural (NLP) para compreenderem questões digitadas por um usuário e automaticamente responder a elas, simulando conversação humana.

Agora que conhecemos os termos básicos, vamos aprofundar as informações sobre como implementar a Inteligência Artificial para maximizar a eficiência do educador e aumentar a produtividade do estudante.

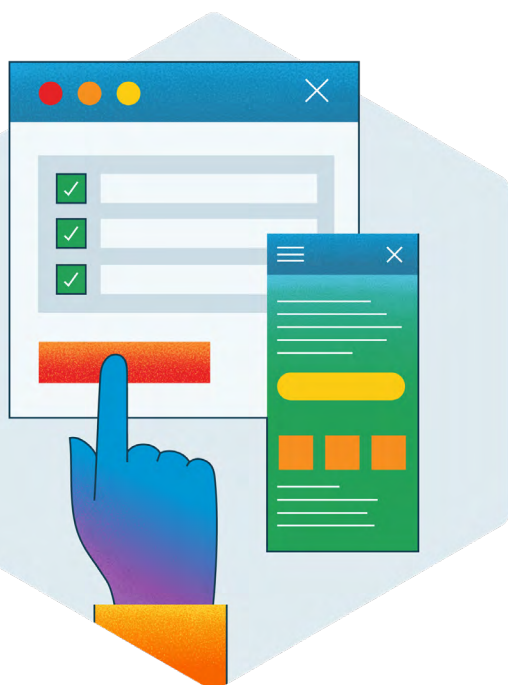




Informações indispensáveis sobre IA na educação: **nossas recomendações**

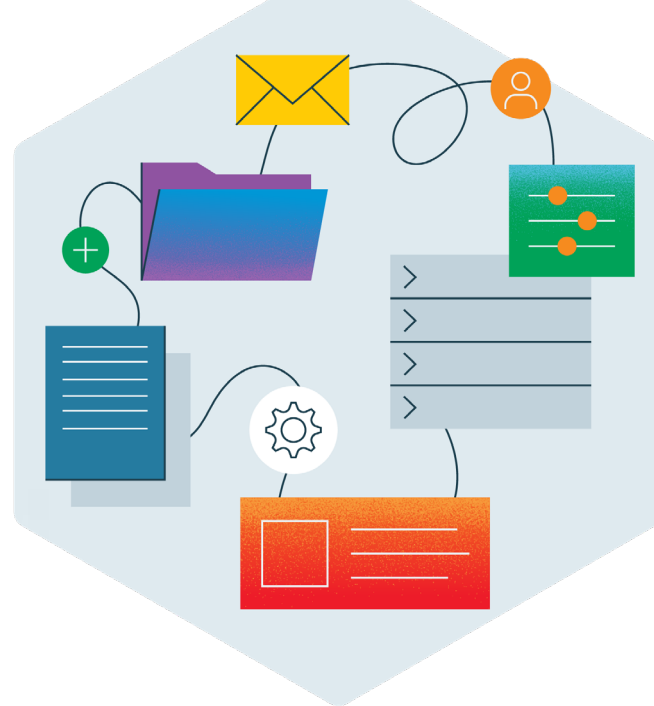
Explicando os “porquês” das tarefas e avaliações

Tarefas e avaliações em faculdades possuem diversos propósitos, incluindo determinar a facilidade de aprendizado, desenvolver e medir habilidades, avaliar performance estudantil, providenciar feedback e preparar estudantes para suas jornadas acadêmicas e profissionais. Mas como professores, nós nem sempre explicamos o “porquê” por trás de tais atividades. Ajudar os estudantes a entenderem o “porquê” pode ajudá-los a se engajarem mais efetivamente com o material do curso, reduzirem a probabilidade da tomada de atalhos e obterem o melhor de suas oportunidades educacionais.



- **Aquisição de conhecimento:** trabalhos e avaliações fornecem oportunidades para que os estudantes se engajem ativamente com o material do curso, apliquem seu conhecimento e aprofundem seu entendimento. Ao completar tarefas, os estudantes podem explorar conceitos, teorias e ideias de forma prática, reforçando seu aprendizado e aprendendo a formar novos pontos de vista.
- **Desenvolvimento de habilidade:** tarefas e avaliações auxiliam no desenvolvimento de habilidades essenciais para o sucesso acadêmico, incluindo pensamento crítico, soluções para problemas, habilidades de pesquisa, comunicação oral e escrita, análise, síntese e criatividade. Ao se engajarem com diferentes tipos de tarefas e avaliações, os estudantes podem aprimorar essas habilidades e se tornarem mais proficientes em seu campo de estudo
- **Demonstração de maestria:** tarefas e avaliações permitem que estudantes demonstrem sua maestria no conteúdo do curso, bem como suas habilidades. Elas trazem uma oportunidade para que os estudantes demonstrem seu entendimento e apliquem o que aprenderam. Através de avaliações, os instrutores podem medir o progresso dos estudantes e determinar se eles alcançaram os objetivos de aprendizado e os objetivos do curso.
- **Preparação para desafios do mundo real:** essas atividades de curso frequentemente simulam cenários reais, permitindo que os estudantes desenvolvam habilidades práticas e entrem em contato com suas futuras carreiras. Essas tarefas podem espelhar os desafios que os estudantes podem vir a encontrar em suas vidas profissionais, preparando-os para as expectativas e demandas para seus campos de escolha.





Diretrizes para fortalecer a ética de professores e alunos

Frequentemente assumimos que estudantes entendem quando estão ultrapassando os limites entre o uso apropriado e o inapropriado das ferramentas, mas com recursos de tecnologia acadêmica que auxiliam com escrita e gramática sendo amplamente aceitas, o limite com IA não é tão claro quanto já foi um dia. É essencial que professores e instituições forneçam regras, apresentem instruções claras para estudantes e os eduquem nas implicações éticas sobre IA e tomada de decisão ética. Essas instruções auxiliam estudantes a fazerem escolhas conscientes e informadas ao trabalharem com ferramentas de IA, assegurando a aplicação das políticas de IA em cursos e programas, preparando-os para superarem desafios éticos em suas futuras carreiras.

A tecnologia de IA foi desenvolvida para ter um amplo impacto social. Instruções éticas encorajam estudantes a avaliar e mitigar potenciais consequências negativas em seus projetos de IA em seus meios e na sociedade. Como futuros profissionais, os estudantes precisam entender suas responsabilidades éticas dentro do uso da IA. Instruções éticas fornecem uma estrutura para que estudantes desenvolvam um mindset profissional que priorize a conduta ética, a integridade e a responsabilidade. Ao internalizar estes princípios o quanto antes, os estudantes tornam-se mais preparados para encararem os desafios éticos que podem encontrar em suas carreiras.



Desenvolvimento profissional e treinamento de IA para professores

O conhecimento de nossos professores em relação à IA e seu uso, tanto positivos quanto negativos, variam extraordinariamente. Desenvolvimento Profissional (DP) e treinamento de IA para professores é essencial para mantê-los atualizados quanto aos avanços tecnológicos. Bem como equipar professores com conhecimento e habilidades de IA e assegurar que eles possam preparar os estudantes efetivamente para carreiras na era digital e fornecer a eles a habilidade de navegar entre oportunidades e desafios apresentados pela tecnologia de IA.

Proporcionar DP e treinamento com IA para professores é importante por diversas razões:

- **Manter-se atualizado quanto aos avanços tecnológicos:** a IA evolui em ritmo acelerado e os professores precisam estar atualizados nos mais recentes avanços para efetivamente incorporar a IA em suas práticas educacionais. DP e treinamento asseguram que professores estarão equipados com o conhecimento e as habilidades necessárias para compreender e utilizar tecnologias de IA apropriadamente na sala de aula.
- **Integrando IA na pedagogia:** a IA tem o potencial de transformar práticas educacionais e aprimorar a experiência dos estudantes. Professores precisam de DP e treinamento para entenderem como a IA pode ser integrada em suas abordagens pedagógicas, design curricular e estratégias de avaliação. Isso habilita-os a aproveitarem as ferramentas e plataformas da IA para efetivamente auxiliar o engajamento dos estudantes, o aprendizado personalizado e a solução de problemas de forma colaborativa.
- **Uso ético e responsável da IA:** a IA traz à tona considerações éticas, como vieses, privacidade e transparência. Professores precisam de DP e treinamento para navegarem nesses desafios éticos e guiarem estudantes a utilizarem a IA de forma ética e responsável. Ao compreenderem as implicações da IA, os professores podem promover pensamento crítico e tomada de decisão ética entre os estudantes, ao mesmo tempo em que usam recursos e ferramentas de IA.
- **Promover equidade e inclusão:** sistemas de IA podem perpetuar vieses e inadequações se não forem apropriadamente entendidos e apontados. DP e treinamento centrado em IA para professores enfatizam a importância de apontar vieses, promover inclusão e assegurar acesso igual aos recursos de IA. Professores podem desenvolver estratégias para mitigar vieses e ter certeza de que a tecnologia de IA será usada de formas que beneficiem todos os estudantes, independentemente de suas origens.





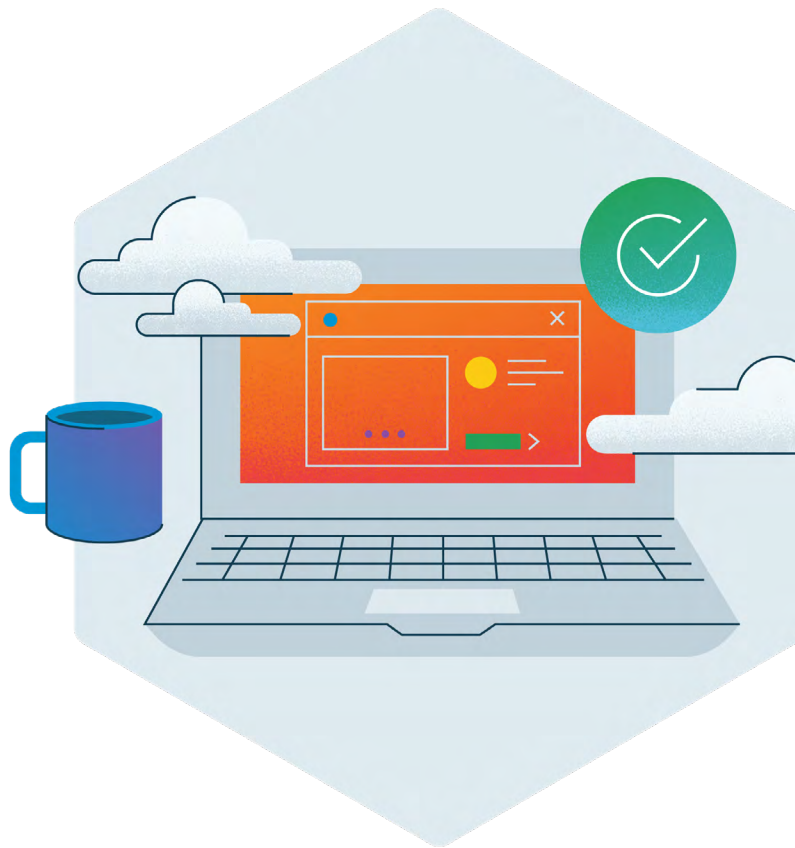
Desenvolver uma abordagem proativa vs. punitiva para detecção de IA

As manchetes atuais estão cheias de histórias de estudantes falsamente acusados de violar a integridade acadêmica por detecção de ferramentas de IA. A ideia principal é que, independentemente das taxas de detecção que eles afirmem ter, não há um documento de origem que possa ser citado para comprovar a transgressão deles, transformando a situação em um conflito entre a ferramenta de detecção e os estudantes. E essa abordagem produz resultados negativos. Desenvolver uma abordagem proativa para a detecção de IA permite intervenção e prevenção antecipadas. Prevenção por meio de sinalização quando um aluno pode estar enfrentando preocupações antes de enviar sua tarefa. Ao priorizar medidas proativas, as organizações podem mitigar riscos, apontar problemas e criar sistemas de IA mais confiáveis, justos e benéficos tanto para professores, quanto para estudantes.

Vamos mergulhar em algumas das razões do porquê uma abordagem proativa de detecção de IA é importante:

- **Considerações éticas:** a detecção proativa da IA permite que organizações antecipem e apontem desafios éticos, como vieses, violações de privacidade ou resultados discriminatórios. Ao monitorar ativamente e detectar problemas éticos, as organizações podem tomar ações corretivas, garantir justiça, transparência e responsabilidade. Idealmente, isso elimina a chance de acusar estudantes falsamente ao alterar o foco de detecção de atitude inapropriada em relação ao uso ético.
- **Confiança no usuário:** a detecção proativa ajuda a estabelecer e manter confiança nos usuários de sistemas de IA. Quando as organizações demonstram seu comprometimento em detectar e apontar problemas, os usuários sentem segurança de que suas preocupações estão sendo observadas com seriedade. Isso constrói confiança em tecnologias de IA e aumenta a confiança em sua integridade e justiça, cultivando experiências de usuários positivas e engajamento a longo prazo.
- **Reputação e conformidade organizacional:** apontar problemas de IA proativamente reflete o compromisso de uma organização à integridade e à confiabilidade. Ao detectar e solucionar problemas ativamente, as organizações podem assegurar sua reputação, demonstrar compromisso e seguir requisitos legais e regulatórios. Esta abordagem proativa minimiza o risco de publicidade negativa, consequências legais, e perda da confiança pública.





Falar sobre esses passos iniciais auxiliará a constituir o alicerce para que a sua instituição possa desfrutar estrategicamente da força da IA em seu campus e ajudar a protegê-los de alguns dos potenciais aspectos negativos da IA. Como já vimos, a IA e seus usos evoluem rapidamente, então tomar essas ações iniciais é importante para começar e se manter no ritmo dessa evolução.

Estamos vivendo em uma das eras mais transformadoras na história da educação e todos temos a chance de ajudar a modelar o futuro.





Criamos as salas de aula mais inteligentes do mundo

A Instructure é uma empresa de tecnologia educacional dedicada a ajudar a todos a aprender em juntos. Amplificamos o poder do ensino e elevamos o processo de aprendizado, ajudando as instituições a alcançarem melhores resultados para os estudantes. Hoje, a Instructure auxilia mais de 30 milhões de professores e estudantes em mais de 6000 organizações pelo mundo.

A Plataforma de Aprendizagem da Instructure torna o aprendizado mais pessoal e o sucesso estudantil mais igualitário ao entregar soluções que você precisa para ajudar, enriquecer e conectar cada aspecto do ensino e da aprendizagem. A Plataforma de Aprendizagem da Instructure para ensino superior inclui:



Canvas by Instructure: Reúne o Canvas LMS, o engajamento por vídeo do Canvas Studio, um sistema de cursos interligados pelo Canvas Catalog e o reconhecimento estudantil através de microcertificações com o Canvas Credentials.



Impact by Instructure: Ajuda professores e estudantes a adotarem a tecnologia educacional para promover um engajamento mais profundo com a aprendizagem enquanto garante que o ecossistema edtech do campus é utilizado em seu potencial máximo

Saiba mais acessando nossa página sobre o [ensino superior](#).